

SENEBOGEN



354 - 470 kW



100 t (metric)

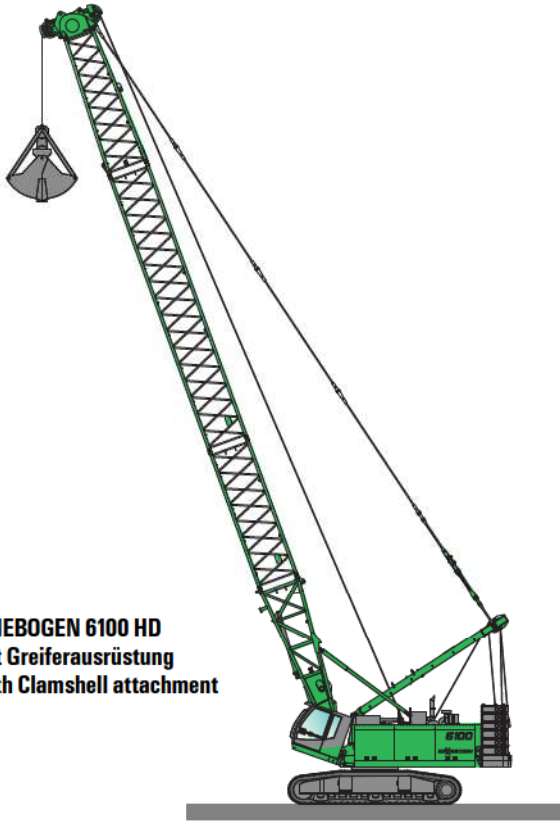


MAXCAB

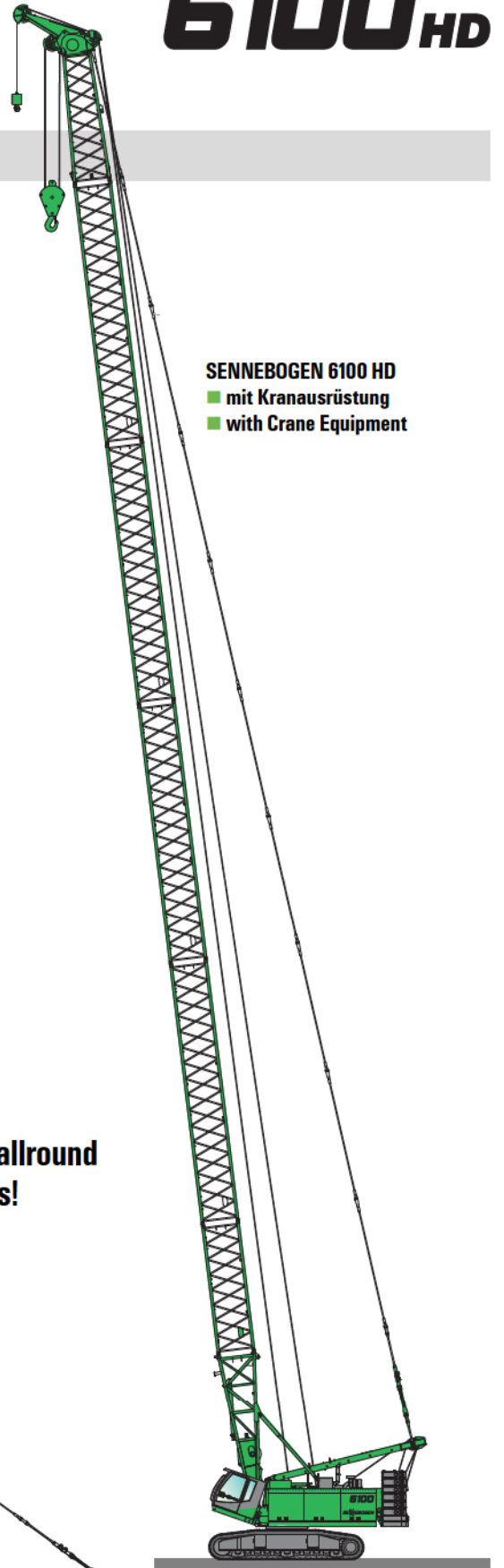
6100 HD

Heavy Duty Seilbagger / Kran
Duty Cycle Crawler Crane

Ein echtes multifunktionales Universalgerät für Ihre Aufgaben!

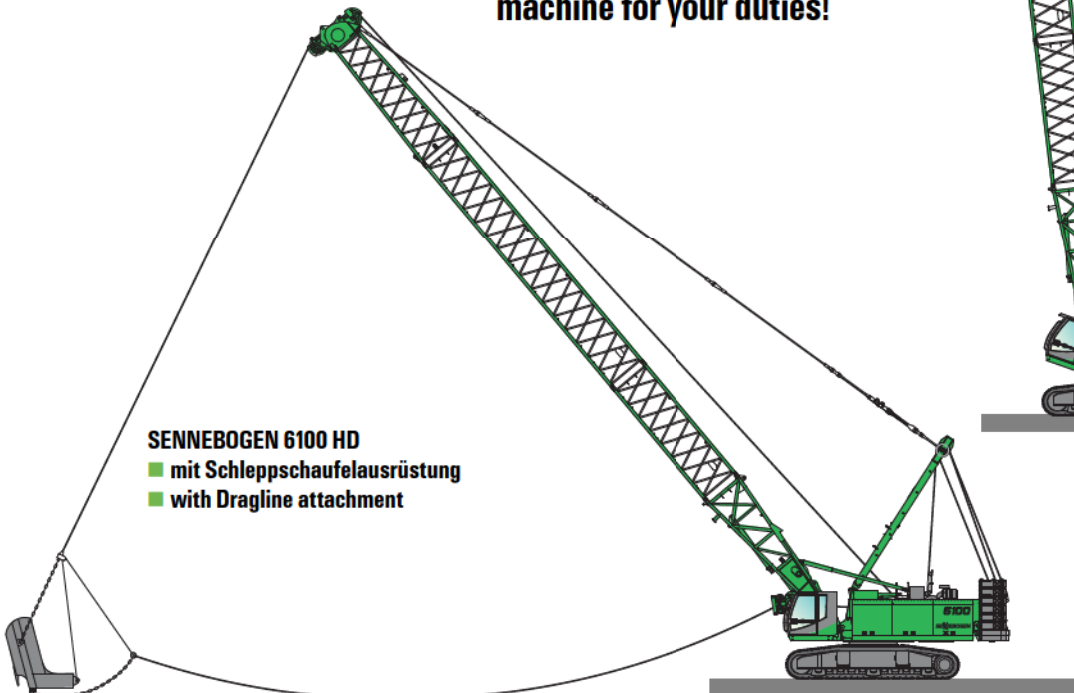


SENNEBOGEN 6100 HD
■ mit Greiferausrüstung
■ with Clamshell attachment



SENNEBOGEN 6100 HD
■ mit Kranausrüstung
■ with Crane Equipment

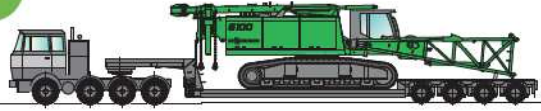
A real multifunctional allround machine for your duties!



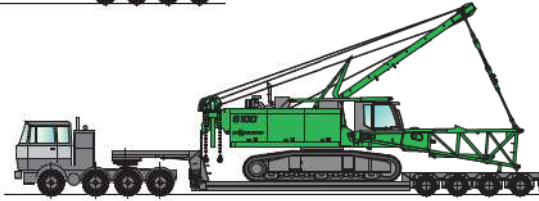
SENNEBOGEN 6100 HD
■ mit Schleppschaufel­ausrüstung
■ with Dragline attachment

Selbstmontagesystem / self assembly system

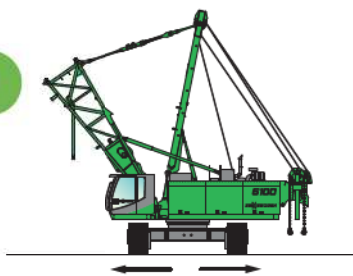
1



2



3



4



5



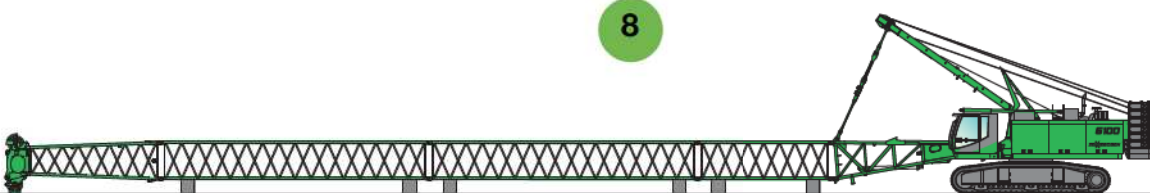
6



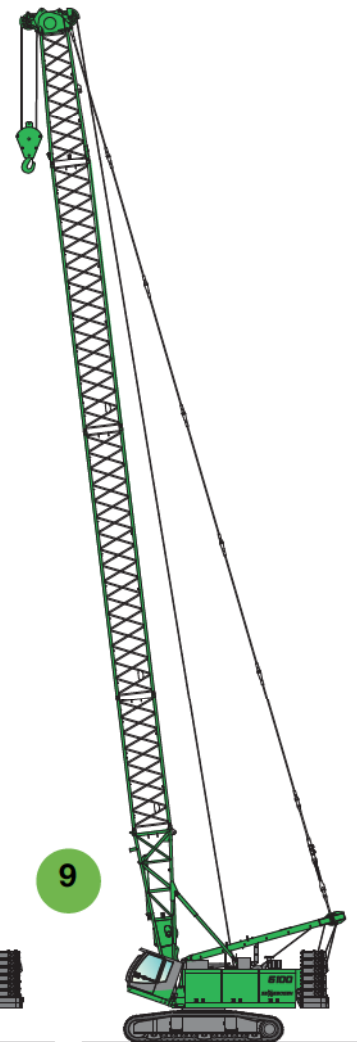
7



8



9



- Motorleistung bis 470 kW (639 PS)
- Moderne, leistungsfähige Hydraulikanlage
- Elektronische Grenzlastregelung
- Zusatzhydraulik

- Windenzugkraft bis 2 x 30 t
- Ausgezeichnete Feinfühligkeit und hohe Seilgeschwindigkeiten
- Robuste, sehr servicefreundliche Konzeption
- Großdimensioniertes Raupenlaufwerk B8b

Technische Daten



Motor

Caterpillar Dieselmotor C15 Tier III, mit Direkteinspritzung, wassergekühlt. 354 kW (481 PS) bei 1800 min⁻¹

Option:

Caterpillar Dieselmotor C18 Tier III, mit Direkteinspritzung, wassergekühlt. 470 kW (639 PS) bei 1800 min⁻¹

Trockenluftfilter mit Vorabscheidung, Haupt- und Sicherheitselement. Elektrische Anlage 24 Volt, Hochleistungs-Kaltstartbatterien. Kraftstoffsparende Leerlaufautomatik Kraftstofftankinhalt: ca. 830 l.



Hydraulik

Alle Hydraulikpumpen sind Verstellpumpen mit Einzelregelung und energiesparender Bedarfstromsteuerung und Druckabschneidung.

Maximale Fördermengen:

420 l/min für Fahren und Winde 1
420 l/min für Fahren und Winde 2
200 l/min für Ausleger verstellen
200 l/min für Drehen

Arbeitsdruck max. 330 bar
Hydrauliktankinhalt ca. 1000/800 l.

Auf Wunsch:

Zusatzhydraulik-Pakete für externe Verbraucher (z. B. Verrohrungsmaschine, Rüttler, Hydro-Fräse etc.)

Hydraulikölfilter mit Langzeitwechselintervall. Großdimensionierte Ölkühlanlage Servosteuerehebel nach ISO-System. Zentrales Servicetableau. Synthetische, umweltfreundliche Öle können verwendet werden.

Hydro Clean Hydraulikfeinstfilter mit Wasserabsorption. (Option)



Winde 1 - Winde 2

Antrieb der Winden über hochdruckgeregelte Verstellhydraulikmotore.

Hydraulische Senk-Bremsventile für feinfühliges verschleißfreies Abbremsen.

Starke Ölbad-Planetenge triebe wartungsarm. Kran- und Freifallbremse sind federbelastete, wartungsfreie, verschleißarme Sicherheits-Lamellenbremsen im Ölbad laufend. Greiferschließautomatik für 2-Seil-Greifereinsatz - gleichmäßige Aufteilung der Last, automatisch auf beide Winden. Combilink - Schleppschaufelsteuerung für kraftschlüssiges Nachlassen der Grabwinde.

Winden	20t	25t	30t
Seilzug (Nennlast) kN	200	250	300
Seildurchmesser mm	28	34	34
Seilgeschwindigkeit m/min	95	80	73



Drehantrieb

Antrieb über Hydraulikmotor mit Ölbad-Planetenge triebe. Federbelastete, hydraulisch löf t bare Sicherheitslamellenbremse, selbsteinfallend bei Stillstand. Starker, großdimensionierter 3-reihiger Rollendrehkranz. Drehgeschwindigkeit 0 - 3,5 min⁻¹, 0 - 1,0 min⁻¹ für Kranbetrieb. Kraftübertragung durch 2 Drehgetriebe, dadurch geringere Flankenpressung und Momente. Feinschwenkschaltung über Vorwahlschalter.



Auslegerverstellung

Antrieb über separaten Hydraulikkreis über Axialkolbenmotor, federbelastete, hydraulisch löf t bare Lamellenbremse, Planetenge triebe und Windentrommel mit Spezialrillung. Zusätzlich automatische Ablaufsicherung. Max. Seilzug 110 kN (11 t). Seildurchmesser 20 mm.



Oberwagen

Verwindungssteifer Oberrahmen präzisionsbearbeitet. Übersichtliche, servicefreundliche Anordnung der Aggregate. Motor in SL (superleise)-Version. Gegengewicht 29 t
Optional: 36 t und 15 t Unterwagen-Ballast



Unterwagen

Starker, hydraulisch teleskopierbarer Raupenunterwagen T127/410. Hydraulischer Fahrtrieb mit Kompaktplanetenge triebe je Seite. Sicherheitslamellenbremse hydraulisch löf t bar.

Wartungsfreies Traktorenlaufwerk mit hydraulischer Kettenspannung. Sehr gute Geländegängigkeit.

6100 HD Fahrgeschwindigkeit mit Laufwerk B8b ist 0 - 1,3 km/h.



Arbeitsausrüstung

Rohrausleger 13,1m - 69,1m, Doppelrollen-Hammerauslegerkopf, Schnabelausleger. Ausrüstungen für Kran-, Greifer-, Schleppschaufeleinsatz. Komplette Kransicherheitseinrichtung mit elektronischer Lastmomentbegrenzung auf Wunsch.



Fahrerkabine **maxCab**

SENNEBOGEN maxCab mit Schiebetüre, exzellente Ergonomie, Heiz- Klimaautomatic mit Temperaturvorwahl und Frischluft / Umluftfilter, Komfortsitz luftgefedert, ausgezeichnete Rundumsicht, SENNEBOGEN Diagnostic System



Einsatzgewicht

Grundmaschine 6100 HD mit 2 x 20 t Freifallwinden, Dieselmotor 354 kW, Grundausleger 13,1 m, Laufwerk B8b, Länge 6600 mm, 800 mm 3 Steg Bodenplatten,

mit hydraulisch teleskopierbaren Unterwagen und Gegengewicht 29 t **96 t**

mit hydraulisch teleskopierbaren Unterwagen und Gegengewicht 36 t und 15 t Unterwagen-Ballast **118 t**

Die angegebenen Gewichte können sich durch verschiedene Ausstattungen verändern!

Technische Änderungen vorbehalten!

Vorsprung durch Innovation

- Engine output up to 470 kW (639 HP)
- Very strong, state of the art hydraulic system
- Electronic speed sensing
- Additional hydraulic circuits
- Line pull up to 2 x 30 t
- Precise control and high line speeds
- Robust, very service-friendly design
- Well sized tractor type crawler B8b

Specifications



Engine

Caterpillar Diesel engine C15 Tier III, with direct injection, water-cooled. 354 kW (481 HP) at 1800 rpm.

Optional:

Caterpillar Diesel engine C18 Tier III, with direct injection, water-cooled. 470 kW (639 HP) at 1800 rpm.

Dry air filter with preliminary filter, main and safety element.
Electric system 24 Volt, high efficiency cold starting batteries. Speed idling function.
Fuel tank capacity: approx. 830 l



Hydraulic System

All hydraulic pumps are variable displacement piston pumps with individual regulation for each pump. The pumps are equipped with an energy-saving flow-on-demand control system and pressure cut-off for high efficiency and reduced loss of energy.

Max. flow rates:

420 l/min for travel and winch 1
420 l/min for travel and winch 2
200 l/min for boom hoist
200 l/min for swing

Working pressure up to 330 bar.

Hydraulic tank capacity: approx. 1000/800 l

Optional:

Additional hydraulic packages for external user (e. g. casing machines, vibrators, hydro cutter etc.)

Hydraulic filters with long intervals between change.

Large dimensioned hydraulic cooling system. Servo-assisted joy-stick controls according to ISO-System. Central service tableau. Decomposable hydraulic oil (synthetic) can be used.

Hydro Clean hydraulic superfine filter with water absorption. (Option)



Winch 1 - Winch 2

Each winch is driven independently by a directly flanged variable displacement hydraulic piston motor with high pressure regulation. Hydraulic brake valves for wear resistant braking of loads. Strong low maintenance oil bath planetary gears. The clutch and brake functions are effected through large dimensioned, maintenance-free, low-wearing, oil-lubricated multiple disc brakes - spring loaded as safety brakes.

Grab closing automatics for 2 rope grab operation- dividing the load equally onto both winches.

Combilink - for dragline operation, allows power load lowering for the dredging winch.

Winches		20t	25t	30t
Single line pull	kN	200	250	300
Rope dia.	mm	28	34	34
Line speed	m/min	95	80	73



Slewing System

The slewing function is operated through hydraulic piston motor with oil bath planetary gear. Spring-loaded hydraulically releasable multiple-disc brakes self-closing. Large dimensioned triple roller slewing ring. Slewing speed from 0 to 3.5 rpm, 0 to 1.1 rpm for crane operation. Power transmission through 2 slewing motors, thus less tooth pressure and moments. Precision slewing operation with preslector switch.



Boom Hoist Operation

Completely independent operation by a separate hydraulic circuit over axial piston motor, spring-loaded hydraulically releasable multiple-disc brake, planetary gear and winch drum with special grooving and integral drum lock. Max. line pull 110 kN (11 t), rope dia 20 mm and integral drum lock.



Upper Structure

Torsion-free precision machined upper frame. All components are located clearly and service friendly. Engine with low noise level.

Counterweight 29 t

optionally: 36 t plus 15 t carbody counterweight



Undercarriage

Strong, hydraulically extendable crawler carriage T127/410. Each track is independently driven by an axial piston motor through planetary final drive. Spring loaded hydraulically releasable multiple-disc brake.

Maintenance-free tractor type crawler with hydraulic track-tensioning device. Tractor type crawler. Excellent rough terrain travel.

6100 HD travel speed with crawler B8b is 0 - 1.3 km/h.



Working Equipment

Tubular boom 13.1 m - 69.1 m, double sheave hammer head, crane/grab/dragline equipment. Complete crane safety device with electronic SLI-Safe load Indicator. (optionally)



Operator's Cab

MAXCAB

SENNEBOGEN maXcab resiliently mounted with sliding door, excellent ergonomics, airconditioning and heating with temperature setting, fresh air / circulating air filter, air suspended comfort seat, excellent 360° visibility, SENNEBOGEN diagnostic system



Service Weight

Basic Machine 6100 HD with 2 x 20 t Freefall winches, Engine 354 kW, basic boom 13.1 m, track B8b, Length 6600 mm, 800 mm triple bar shoes

with hydraulically extendable undercarriage and counterweight 29 t

96 t

with hydraulically extendable undercarriage and counterweight 36 t and 15 t carbody-counterweight

118 t

The shown weights may vary with different equipment!

Leading through Innovation

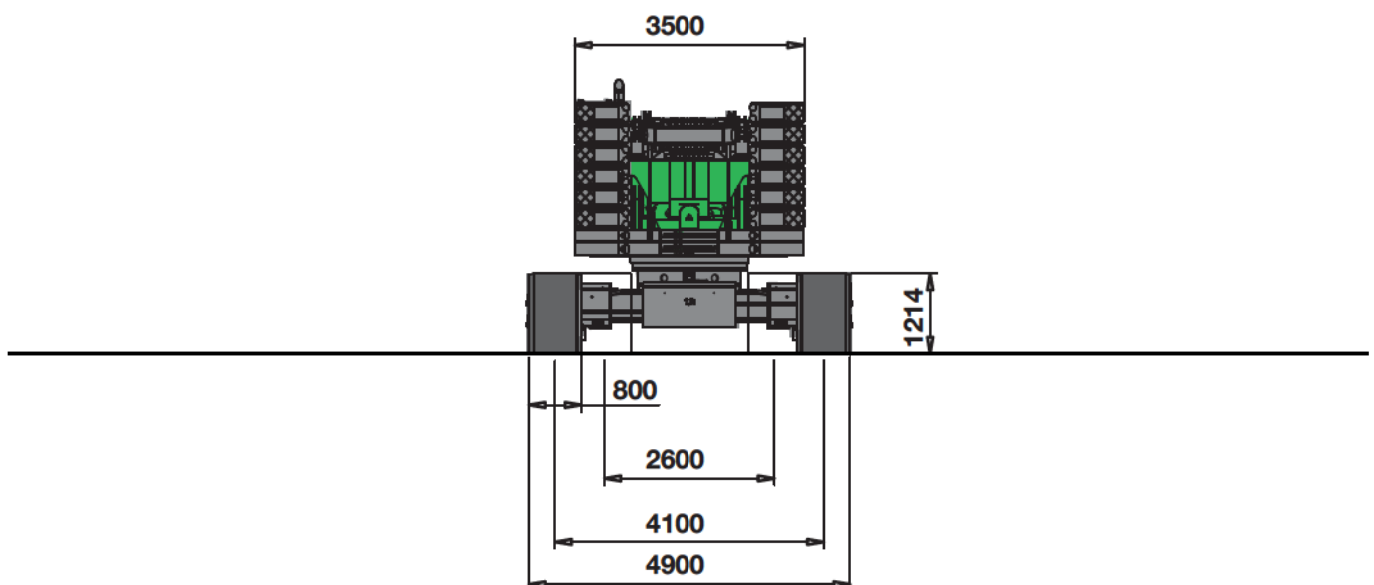
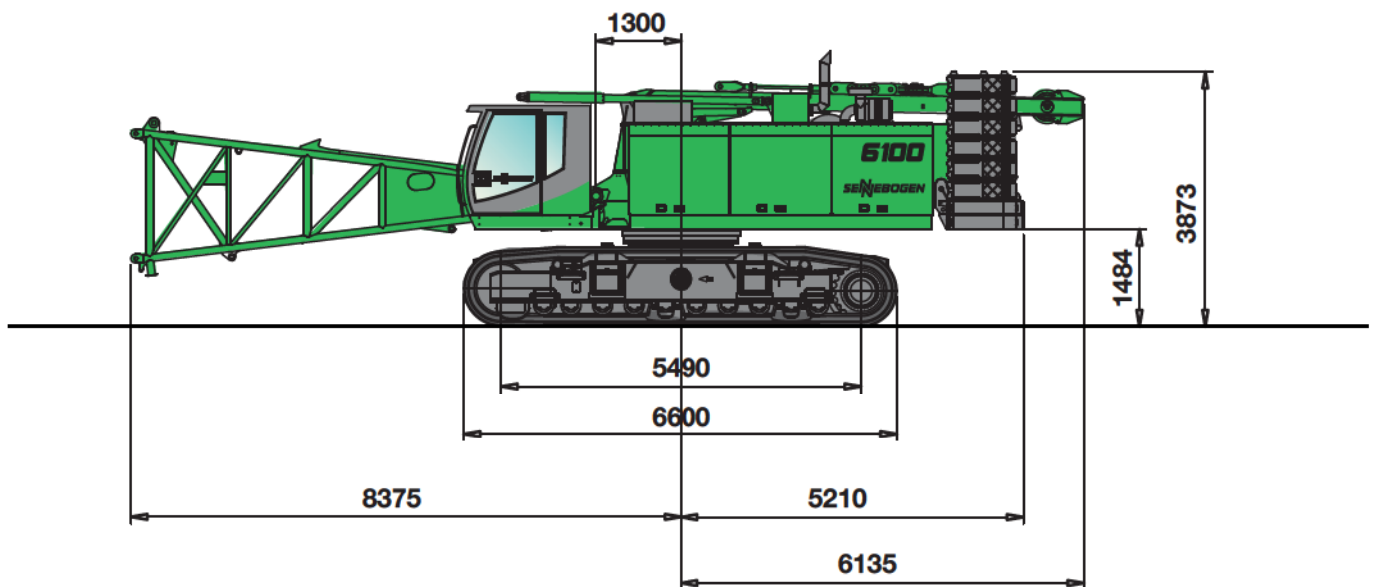
Maße / Dimensions

6100 HD mit 2 x 20 t Freifallwinden, Dieselmotor 354 kW, Grundausleger 13,1 m, Laufwerk B8b, Länge 6600 mm, 800 mm 3 Steg Bodenplatten, hydraulisch teleskopierbarem Unterwagen T127/410 und Gegengewicht 29 t

ca. 96 t

6100 HD with 2 x 20 t free fall winches, Engine 354 kW, basic boom 13,1 m, track B8b, length 6600 mm 800 mm triple bar shoes, hydraulically extendable undercarriage type T127/410 and counterweight 29 t

appr. 96 t



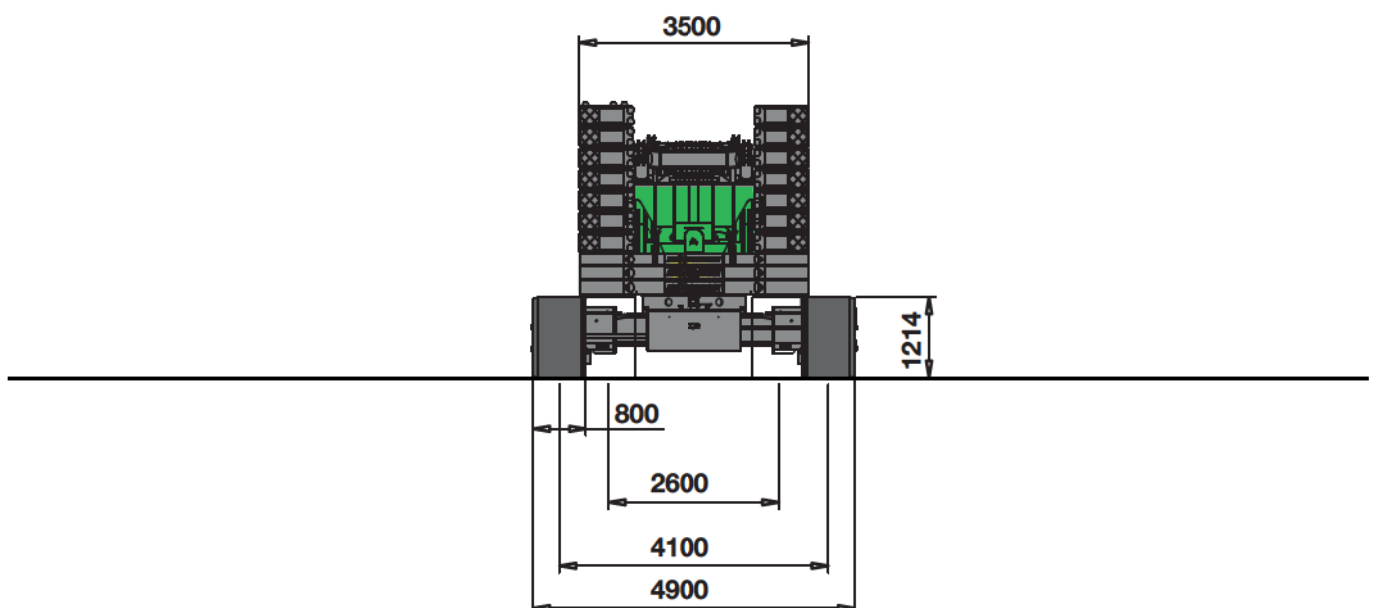
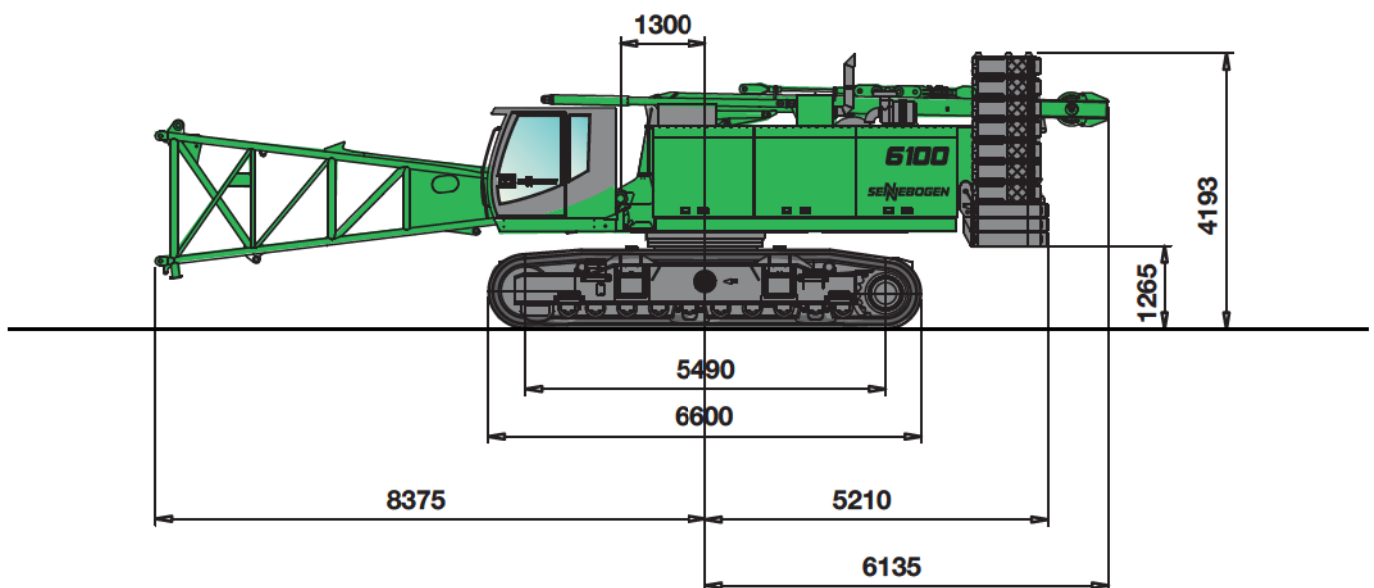
Maße / Dimensions

6100 HD mit 2 x 20 t Freifallwinden, Dieselmotor 354 kW, Grundausleger 13,1 m, Laufwerk B8b, Länge 6600 mm, 800 mm 3 Steg Bodenplatten, hydraulisch teleskopierbarem Unterwagen T127/410 und Gegengewicht 36 t + 15 t (am Unterwagen)

ca. 118t

6100 HD with 2 x 20 t free fall winches, Engine 354 kW, basic boom 13.1 m, track B8b, length 6600 mm 800 mm triple bar shoes, hydraulically extendable undercarriage type T127/410 and counterweight 36 t + 15 t (carbody)

appr. 118 t

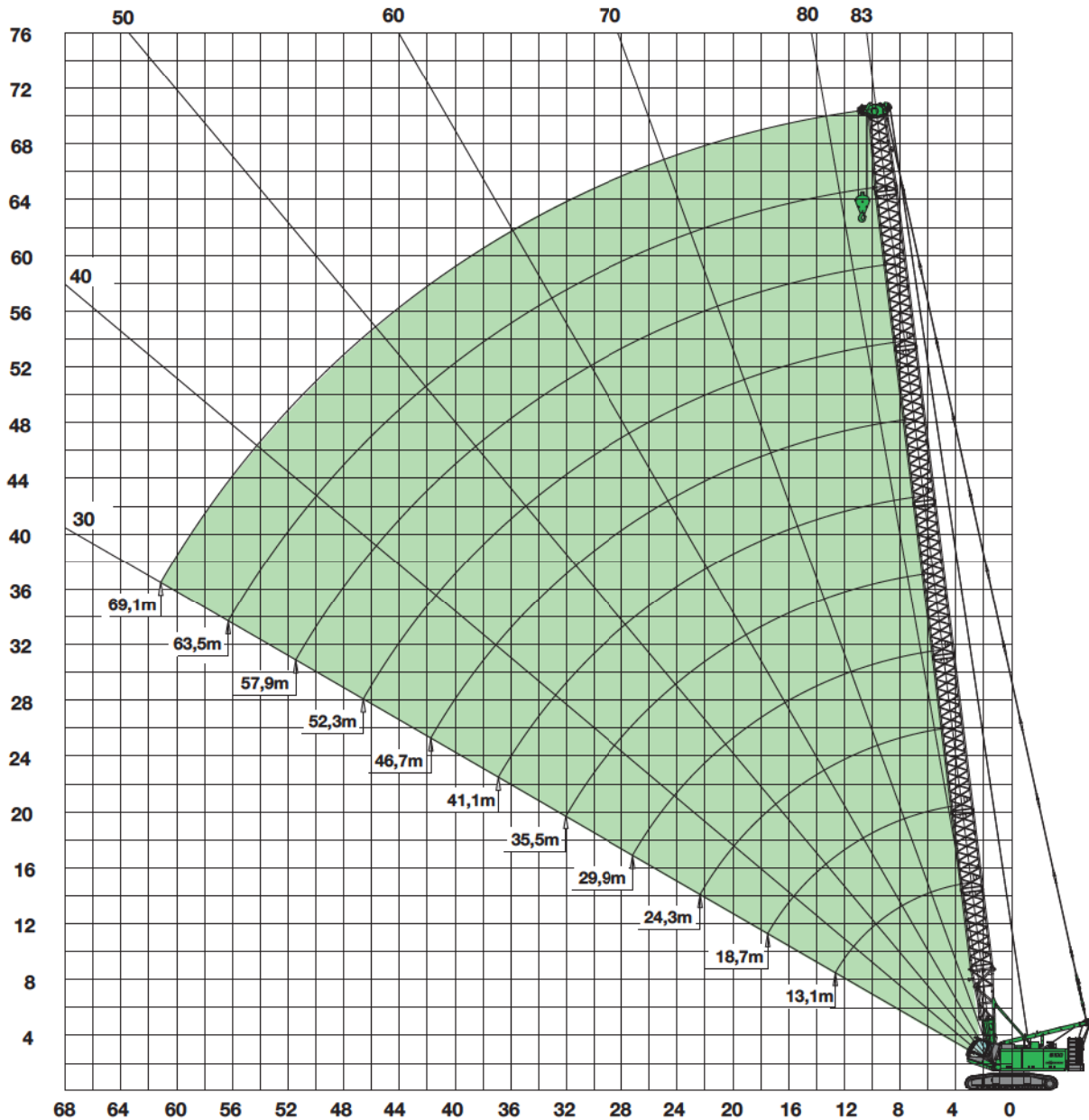


Kranausrüstung / crane equipment

DIN
ISO

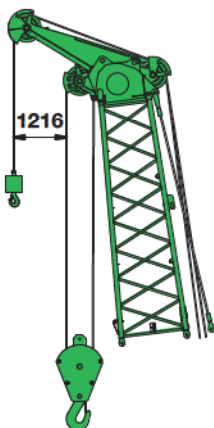


13,1 - 69,1 m

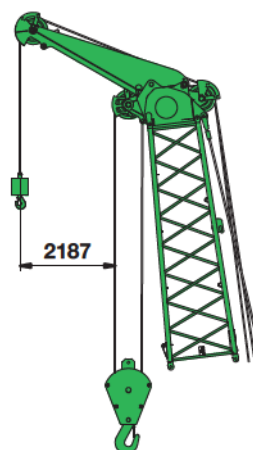


Auslegerkonfiguration - Hauptausleger SH boom configuration - main boom SH												
Auslegerlänge [m] boom length [m]		13,1	18,7	24,3	29,9	35,5	41,1	46,7	52,3	57,9	63,5	69,1*
Fußstück SH Typ 1608 lower boom SH type 1608	7,0m	1	1	1	1	1	1	1	1	1	1	1
Zwischenstück SH Typ 1608 boom insert SH type 1608	5,6m	0	1	2	1	2	1	2	1	2	1	2
Zwischenstück SH Typ 1608 boom insert SH type 1608	11,2m	0	0	0	1	1	2	2	3	3	4	4
Zwischenstück konisch SH Typ 1608/1370 tapered boom insert SH type 1608/1370	5,6m	1	1	1	1	1	1	1	1	1	1	1
Rollenkopf T130 boom head T130	0,5m	1	1	1	1	1	1	1	1	1	1	1
Schnabelausleger S12.1 (optional) auxiliary jib S12.1 (option)	12,0t	x	x	x	x	x	x	x	x	x	x*	-
Schnabelausleger S24.1 (optional) auxiliary jib S24.1 (option)	24,0t	x	x	x	x	x	x	x	x	x	x*	-

Zusatzausrüstung / attachments



Hauptausleger SH mit Schnabelausleger S12.1 (12t)
main boom SH with Auxiliary jib S12.1 (12t)



Hauptausleger SH mit Schnabelausleger S24.1 (24t)
main boom SH with Auxiliary jib S24.1 (24t)



Für 200 kN Winde mit 28 mm Seildurchmesser
for 200 kN winch with 28 mm rope diameter

Kapazität capacity	Gewicht weight	Seilstränge und max. Traglast - Nr. of ropes and max. rated load							
		8	7	6	5	4	3	2	1
15 t	350 kg								14.000
40 t - 1 Rolle	800 kg						40.000	28.000	14.000
80 t - 3 Rollen	900 kg			80.000	70.000	56.000	42.000	28.000	14.000
100 t - 3 Rollen	950 kg		98.000	84.000	70.000	56.000	42.000	28.000	14.000

Für 250 kN und 300 kN Winde mit 34 mm Seildurchmesser
for 250 kN and 300 kN winch with 34 mm rope diameter

Kapazität capacity	Gewicht weight	Seilstränge und max. Traglast - Nr. of ropes and max. rated load							
		8	7	6	5	4	3	2	1
20 t	550 kg								20.000
60 t - 1 Rolle	950 kg						60.000	40.000	20.000
100 t - 2 Rollen	850 kg				100.000	80.000	60.000	40.000	20.000

Kran-Traglasten SH / crane load charts SH



29 t



13,1 - 63,5 m

**Unterwagenballast
carbody counterweight 0 t**

Ausladung radius [m]	Auslegerlänge / boom length [m]									
	13,1	18,7	24,3	29,9	35,5	41,1	46,7	52,3	57,9	63,5
4,0	100,0	85,9 / 4,6								
5,0	81,5	77,1	66,8 / 5,2	54,4 / 5,9						
6,0	64,4	62,5	57,8	53,6	45,7 / 6,6					
7,0	50,5	50,4	49,0	45,9	43,1	39,2 / 7,3				
8,0	41,4	41,2	41,0	40,0	37,8	35,8	32,0	26,0 / 8,7		
9,0	34,9	34,7	34,6	34,5	33,5	31,9	29,6	25,5	20,0 / 9,3	
10,0	30,1	29,9	29,7	29,6	29,3	28,6	27,4	24,0	19,4	16,0
11,0	26,4	26,2	26,0	25,8	25,5	25,4	25,0	22,5	18,5	15,4
12,0	23,4	23,2	23,0	22,8	22,5	22,4	22,0	21,0	17,6	14,8
13,0	21,0	20,8	20,6	20,4	20,0	19,9	19,6	19,4	16,7	14,1
14,0	20,8 / 13,1	18,7	18,5	18,4	18,0	17,9	17,5	17,4	15,8	13,5
15,0		17,1	16,8	16,6	16,3	16,1	15,8	15,7	14,9	12,9
16,0		15,6	15,4	15,2	14,8	14,7	14,3	14,2	13,9	12,3
17,0		14,4	14,1	13,9	13,5	13,4	13,0	12,9	12,6	11,6
18,0		13,3	13,0	12,8	12,4	12,3	11,9	11,8	11,5	11,0
19,0			12,0	11,8	11,4	11,3	10,9	10,8	10,5	10,2
20,0			11,2	11,0	10,6	10,4	10,0	9,9	9,6	9,3
22,0			9,8	9,5	9,1	8,9	8,6	8,5	8,1	7,8
24,0			9,3 / 22,8	8,3	7,9	7,7	7,4	7,2	6,9	6,6
26,0				7,4	6,9	6,7	6,4	6,2	5,9	5,5
28,0				6,7 / 27,7	6,1	5,9	5,5	5,4	5,0	4,7
30,0					5,4	5,2	4,8	4,7	4,3	4,0
32,0					4,9	4,6	4,2	4,0	3,7	3,3
34,0					4,7 / 32,5	4,1	3,6	3,5	3,1	2,8
36,0						3,6	3,2	3,0	2,6	2,3
38,0						3,3 / 37,4	2,8	2,6	2,2	1,9
40,0							2,4	2,2	1,8	1,5
42,0							2,1	1,9	1,5	1,1
44,0							2,1 / 42,2	1,6	1,2	0,8
46,0								1,3	0,9	
48,0								1,2 / 47,1		
50,0										
52,0										
54,0	TAB.-Nr. 6100R-75/2127/29.0/01.04 SH									

Anmerkungen:

- Die angegebenen Traglastwerte gelten für ebenen und festen Stand der Maschine.
- Traglastwerte sind in Tonnen angegeben und gelten für 360 Grad.
- Die Traglastwerte berücksichtigen die Normen DIN 15019/2, ISO 4305 (inklusive Kippwinkel 4,5°)
- Das Gewicht der Lastaufnahmemittel (Haken, Gehänge) ist von den Traglasten abzuziehen.
- Die Traglastwerte gelten für maximale Unterwagenspurbreite.
- Lastwerte müssen begrenzt oder vermindert werden, um ungünstige Bedingungen zu berücksichtigen, wie weichen oder unebenen Boden, schräge Gefälle, Wind, Seitenlasten, schwingende Lasten, Rucken oder plötzliches Stoppen der Ladung, Unerfahrenheit des Personals, Fahren mit Last.
- Zulässiger Seilzug je Strang bei Kranbetrieb ist bei Seildurchmesser 28 mm - 14.000 kg bei Seildurchmesser 34 mm - 20.000 kg
- Traglastwerte gelten für den SH-Ausleger (Zusammenbau gem. Anleitung).
- Traglastwerte gelten für optimalen Auslegerzusammenbau und Rollenkopf mit Kunststoffrollen.
- Die Auslegerlänge 63,5 m kann nur mit langem Laufwerk (7,15 m) aufgestellt werden.
- Die angegebenen Traglastwerte sind nur zur Orientierung. Die jeweils gültigen Traglastwerte entnehmen Sie bitte der Betriebsanleitung.

Notes:

- The rated loads shown are based on the machine on firm level ground and without travelling.
- The rated loads shown are in metric tons valid for 360 degrees swing.
- Liftcrane capacities are calculated to comply with DIN 15018/2, ISO4305 (4,5 degree minimum tipping angle included)
- The rated loads shown include the weight of all lifting attachments, such as hook and bucket.
- In operation crawler must be extended.
- The users must derate or limit the lifted loads to allow for adverse conditions such as soft or uneven ground, out of level conditions, wind side loads, pendulum action, jerking or sudden stopping of loads, inexperience of personnel and travelling with a load.
- Max. single line pull for crane operation with rope diameter 28 mm - 14.000 kg with rope diameter 34 mm - 20.000 kg
- Loads are valid for SH-boom (boom assembly acc. operation manual)
- Lifting chart values apply to optimum boom assembly and boom head with plastic sheaves.
- Self erecting of 63.5 m boom is only possible with long crawlers (length 7.15 m)
- The lifting capacities above are for reference only. For actual lifting capacities please refer to load chart in operator's manual.

Kran-Traglasten SH / crane load charts SH



36 t



13,1 - 69,1 m

**Unterwagenballast
carbody counterweight 15 t**

Ausladung radius [m]	Auslegerlänge / boom length [m]										
	13,1	18,7	24,3	29,9	35,5	41,1	46,7	52,3	57,9	63,5	69,1
4,0	100,0	96,0 / 4,6									
5,0	86,7	90,0	75,0 / 5,2	60,0 / 5,9							
6,0	74,9	76,6	68,6	59,5	50,0 / 6,6						
7,0	63,1	63,0	60,3	54,1	48,4	42,0 / 7,3					
8,0	51,9	51,7	51,6	48,7	44,6	40,0	32,0	26,0 / 8,7			
9,0	43,9	43,7	43,5	43,3	40,7	37,2	30,4	25,6	20,0 / 9,3		
10,0	37,9	37,7	37,5	37,4	36,9	34,4	28,8	24,5	19,5	16,0	12,0 / 10,7
11,0	33,3	33,1	32,9	32,8	32,4	31,6	27,2	23,4	18,8	15,5	11,9
12,0	29,7	29,4	29,2	29,1	28,7	28,6	25,6	22,4	18,2	15,0	11,6
13,0	26,7	26,4	26,2	26,1	25,7	25,6	24,0	21,3	17,5	14,6	11,3
14,0	26,3 / 13,1	23,9	23,7	23,5	23,2	23,0	22,5	20,2	16,8	14,1	11,0
15,0		21,8	21,6	21,4	21,1	20,9	20,6	19,2	16,2	13,6	10,7
16,0		20,0	19,8	19,6	19,2	19,1	18,7	18,1	15,5	13,2	10,4
17,0		18,5	18,2	18,1	17,7	17,5	17,2	17,0	14,8	12,7	10,1
18,0		17,2	16,9	16,7	16,3	16,1	15,8	15,7	14,2	12,2	9,8
19,0			15,7	15,5	15,1	14,9	14,6	14,5	13,5	11,7	9,5
20,0			14,6	14,4	14,0	13,9	13,5	13,4	12,8	11,3	9,2
22,0			12,9	12,6	12,2	12,0	11,7	11,5	11,2	10,3	8,6
24,0			12,2 / 22,8	11,2	10,7	10,6	10,2	10,1	9,7	9,4	7,9
26,0				10,0	9,5	9,3	8,9	8,8	8,4	8,1	7,3
28,0				9,1 / 27,7	8,5	8,3	7,9	7,8	7,4	7,1	6,7
30,0					7,6	7,4	7,0	6,9	6,5	6,2	6,1
32,0					6,9	6,6	6,2	6,1	5,7	5,4	5,3
34,0					6,7 / 32,5	6,0	5,6	5,4	5,0	4,7	4,6
36,0						5,4	5,0	4,8	4,4	4,1	4,0
38,0						5,1 / 37,4	4,5	4,3	3,9	3,6	3,5
40,0							4,0	3,8	3,5	3,1	3,0
42,0							3,7	3,4	3,0	2,7	2,6
44,0							3,6 / 42,2	3,1	2,7	2,3	2,2
46,0								2,7	2,3	2,0	1,8
48,0								2,6 / 47,1	2,0	1,7	1,5
50,0									1,7	1,4	1,2
52,0									1,5 / 51,9	1,1	1,0
54,0										0,9	
56,0	TAB.-Nr. 6100R-75/2127/36.0/12.04 SH										

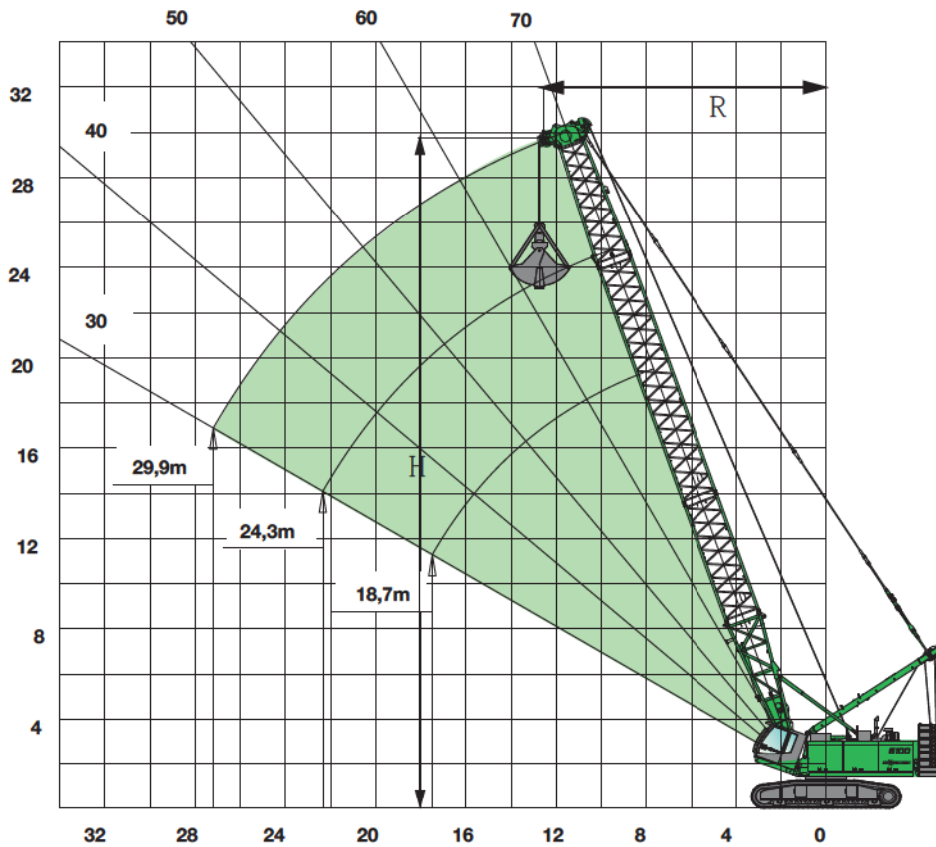
Anmerkungen:

- Die angegebenen Traglastwerte gelten für ebenen und festen Stand der Maschine.
- Traglastwerte sind in Tonnen angegeben und gelten für 360 Grad.
- Die Traglastwerte berücksichtigen die Normen DIN 15019/2, ISO 4305 (inklusive Kippwinkel 4,5°)
- Das Gewicht der Lastaufnahmemittel (Haken, Gehänge) ist von den Traglasten abzuziehen.
- Die Traglastwerte gelten für maximale Unterwagenspurbreite.
- Lastwerte müssen begrenzt oder vermindert werden, um ungünstige Bedingungen zu berücksichtigen, wie weichen oder unebenen Boden, schräge Gefälle, Wind, Seitenlasten, schwingende Lasten, Rucken oder plötzliches Stoppen der Ladung, Unerfahrenheit des Personals, Fahren mit Last.
- Zulässiger Seilzug je Strang bei Kranbetrieb ist bei Seildurchmesser 28 mm - 14.000 kg bei Seildurchmesser 34 mm - 20.000 kg
- Traglastwerte gelten für den SH-Ausleger (Zusammenbau gem. Anleitung).
- Traglastwerte gelten für optimalen Auslegerzusammenbau und Rollenkopf mit Kunststoffrollen.
- Die angegebenen Traglastwerte sind nur zur Orientierung. Die jeweils gültigen Traglastwerte entnehmen Sie bitte der Betriebsanleitung.

Notes:

- The rated loads shown are based on the machine on firm level ground and without travelling.
- The rated loads shown are in metric tons valid for 360 degrees swing.
- Liftcrane capacities are calculated to comply with DIN 15018/2, ISO4305 (4,5 degree minimum tipping angle included)
- The rated loads shown include the weight of all lifting attachments, such as hook and bucket.
- In operation crawler must be extended.
- The users must derate or limit the lifted loads to allow for adverse conditions such as soft or uneven ground, out of level conditions, wind side loads, pendulum action, jerking or sudden stopping of loads, inexperience of personnel and travelling with a load.
- Max. single line pull for crane operation with rope diameter 28 mm - 14.000 kg with rope diameter 34 mm - 20.000 kg
- Loads are valid for SH-boom (boom assembly acc. operation manual)
- Lifting chart values apply to optimum boom assembly and boom head with plastic sheaves.
- The lifting capacities above are for reference only. For actual lifting capacities please refer to load chart in operator's manual.

Greiferausrüstung / Clamshell Equipment



Anmerkungen:

- Die angegebenen Traglasten beinhalten das Greifergewicht und überschreiten nicht 66,7 % der Kipplast.
- Die Traglasten gelten bei max. Unterwagenspurbreite.
- Motor- und Windenausstattung nach Bedarf (die angegebenen Werte gelten bei Maximalausstattung und durchschnittlichen Bedingungen).

Arbeitsbereich:

- R = Ausladung
- H = Höhe
- K = Länge des Greifers

Notes:

- For clamshell operations, bucket weight is considered part of the load and the total bucket weight plus contents must not exceed the corresponding ratings shown.
- In operation, crawlers must be extended.
- Engine power and winch line pull are to be determined (the shown data correspond to maximum equipment and average conditions).

Working range:

- R = Radius
- H = Height
- K = Length of grab



29 t

Ballast counterweight	29 t Greiferausrüstung / clamshell equipment								
Auslegerlänge boom length	18,7 m			24,3 m			29,9 m		
α	R m	H m	\downarrow t	R m	H m	\downarrow t	R m	H m	\downarrow t
70	8,6	19,3	25,0	10,5	24,5	23,4	12,4	29,8	18,4
65	10,1	18,6	25,0	12,5	23,6	18,5	14,8	28,7	14,4
60	11,5	17,7	20,9	14,3	22,6	15,3	17,1	27,4	11,8
55	12,8	16,8	18,0	16,0	21,4	13,1	19,3	26,0	9,9
50	14,1	15,7	15,9	17,7	20,0	11,4	21,3	24,3	8,6
45	15,2	14,6	14,3	19,2	18,5	10,2	23,1	22,5	7,6
40	16,3	13,3	13,1	20,5	16,9	9,2	24,8	20,5	6,8
35	17,2	12,0	12,1	21,8	15,2	8,5	26,4	18,4	6,2
30	18,0	10,5	11,4	22,8	13,3	7,9	27,7	16,1	5,8

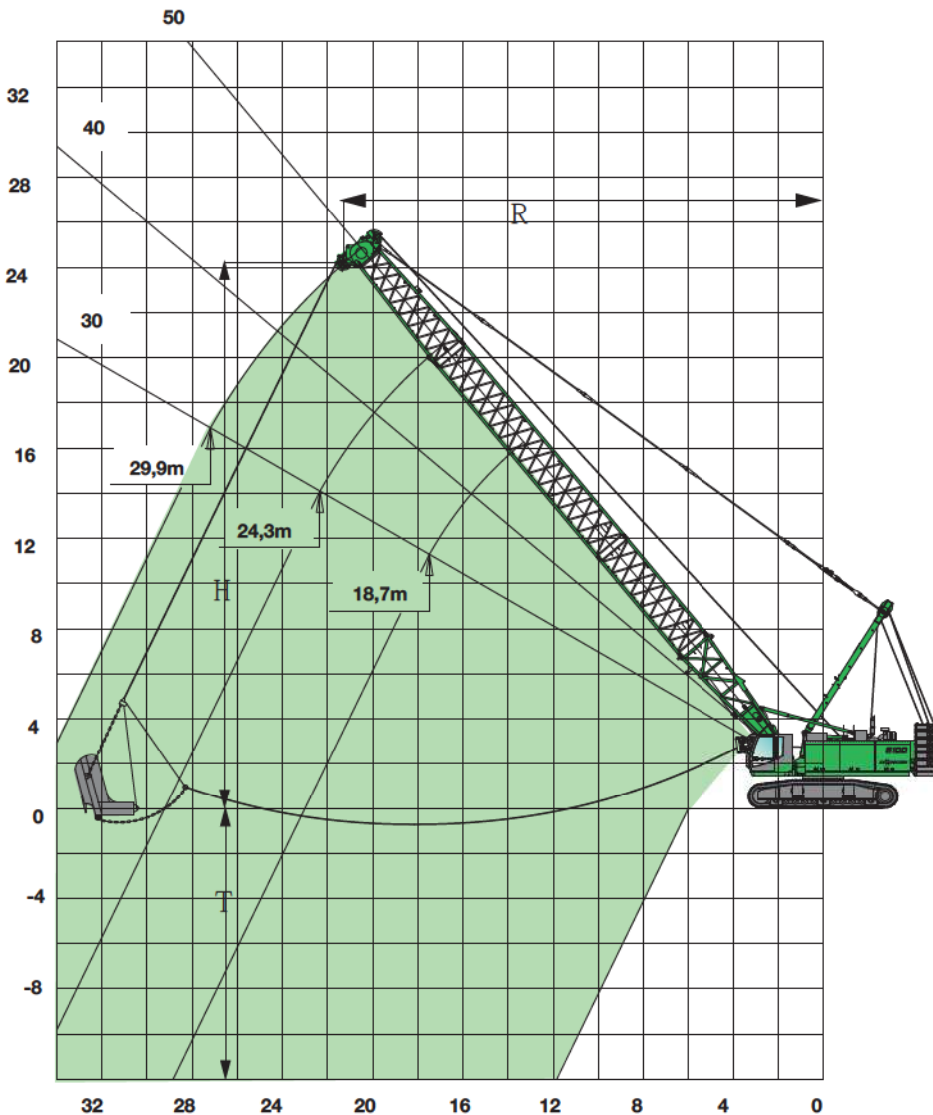
Anmerkung:

- Die angegebenen Traglastwerte gelten für ebenen und festen Stand der Maschine.
- Traglastwerte sind in Tonnen angegeben und gelten für 360 Grad.
- Die Traglastwerte gelten für maximale Unterwagenspurbreite.
- Die angegebenen Traglastwerte beinhalten das Greifergewicht und überschreiten nicht 66,7% der Kipplast

Notes:

- The rated loads shown are based on the machine on firm level ground without travelling.
- The rated loads shown are in metric tons valid for 360 degrees swing
- In operation crawler must be extended.
- The bucket weight is considered part of the load, max. capacities do not exceed 66,7% of tipping load

Schleppschaufel­ausrüstung / Dragline equipment



Anmerkungen:

- Die angegebenen Traglasten beinhalten das Schleppschaufelgewicht und überschreiten nicht 75% der Kipplast.
- Die Traglasten gelten bei max. Unterwagenspurbreite.
- Motor und Windenausstattung nach Bedarf (die angegebenen Werte gelten bei Maximalausstattung und durchschnittlichen Bedingungen).
- Die Schleppschaufelgröße ist entsprechend den gegebenen Bedingungen auszuliegen.

Grabkurve:

R = Ausladung
 A = max. Grabweite = ca. $R + 1/3$ bis $1/2 (H-K)$
 T = Grabtiefe = ca. 40-50 % von R
 H = Höhe
 K = Länge der Schleppschaufel

Notes:

- For dragline operation, bucket weight is considered part of the load and the total bucket weight plus contents must not exceed the corresponding ratings shown.
- In operation, crawler must be extended.
- Engine power and winch line pull are to be determined (the shown data correspond to maximum equipment and average conditions).
- The size of the bucket has to be determined according to local conditions.

Digging diagram:

R = Radius
 A = max. digging reach = appr. $R + 1/3$ to $1/2 (H-K)$
 T = Digging depth = appr. 40-50 % of R
 H = Height
 K = Length of dragline



29 t

Ballast counterweight	Schleppschaufel­ausrüstung / dragline equipment								
	18,7 m			24,3 m			29,9 m		
Auslegerlänge boom length	R m	H m	t	R m	H m	t	R m	H m	t
50	14,1	15,7	17,9	17,7	20,0	12,9	21,3	24,3	9,8
45	15,2	14,6	16,1	19,2	18,5	11,5	23,1	22,5	8,6
40	16,3	13,3	14,7	20,5	16,9	10,5	24,8	20,5	7,7
35	17,2	12,0	13,7	21,8	15,2	9,6	26,4	18,4	7,1
30	18,0	10,5	12,8	22,8	13,3	9,0	27,7	16,1	6,5

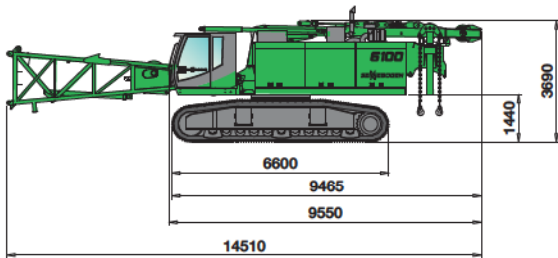
Anmerkung:

- Die angegebenen Traglastwerte gelten für ebenen und festen Stand der Maschine.
- Traglastwerte sind in Tonnen angegeben und gelten für 360 Grad.
- Die Traglastwerte gelten für maximale Unterwagenspurbreite.
- Die angegebenen Traglastwerte beinhalten das Greifergewicht und überschreiten nicht 66,7% der Kipplast

Notes:

- The rated loads shown are based on the machine on firm level ground without travelling.
- The rated loads shown are in metric tons valid for 360 degrees swing
- In operation crawler must be extended.
- The bucket weight is considered part of the load, max. capacities do not exceed 66,7% of tipping load

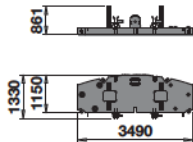
Transportmaße und Gewicht / transport dimensions and weights



6100 Grundmaschine mit Fußstück (inkl. 2 x 20t Winden)
 6100 basic machine with lower boom (incl. 2 x 20t winches)
 Gewicht / weight **65t**
 Breite / width **3.500 mm**

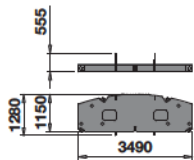
Grundmaschine - base machine

Bodenplatten shoe width	Min.Transportbreite min. transport width
800 mm	3500 mm
900 mm	3600 mm
1000 mm	3800 mm



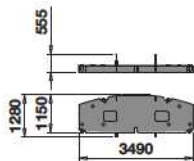
Ballastgrundplatte 1 counterweight base plate 1

Gewicht / weight **kg 5.400 (1x)**



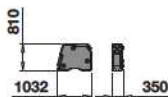
Ballastgrundplatte 2 counterweight base plate 2

Gewicht / weight **kg 5.250 (1x)**



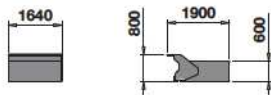
Ballastgrundplatte 3 (nur bei Gegengewicht 36t) counterweight base plate 3 (only for counterweight 36t)

Gewicht / weight **kg 4.000 (1x)**



Gegengewicht - 12 Stück (14 Stück bei Gegengewicht 36t) counterweight - 12 pieces (14 pieces for counterweight 36t)

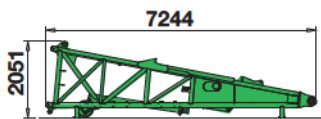
Gewicht / weight **kg 1.530 (12x)**



Unterwagenballast - 2 Stück (nur bei Gegengewicht 36t + 15t) carbony counterweight - 2 pieces (only for counterweight 36t + 15t)

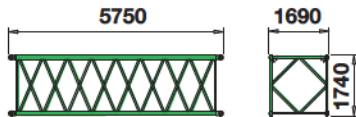
Gewicht / weight **kg 7.500 (2x)**

Transportmaße und Gewicht / transport dimensions and weights



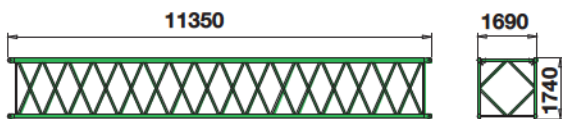
Auslegerfußstück 7 m Typ SH 1608
lower boom 7 m type SH 1608

Gewicht / weight	kg	2.900
Breite / width	mm	1.650



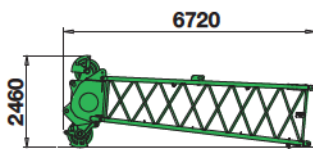
Auslegerzwischenstück 5,6 m Typ SH 1608 (inkl. Seile)
boom insert 5,6 m type SH 1608 (incl. ropes)

Gewicht / weight	kg	875
------------------	----	-----



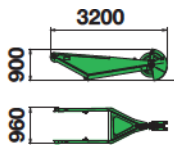
Auslegerzwischenstück 11,2 m Typ SH 1608 (inkl. Seile)
boom insert 11,2 m type SH 1608 (incl. ropes)

Gewicht / weight	kg	1.520
------------------	----	-------



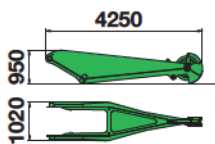
Auslegerkopfstück 5,6 m Typ SH 1608 mit Auslegerkopf Typ T130 (inkl. Seile)
upper boom 5,6 m type SH 1608 with boom head T130 (incl. ropes)

Gewicht / weight	kg	2.200 - 2.750
Breite / width	mm	1.700



Schnabelausleger S12.1
auxilliary jib S12.1

Gewicht / weight	kg	370
Traglast / capacity	t	12



Schnabelausleger S24.1
auxilliary jib S24.1

Gewicht / weight	kg	510
Traglast / capacity	t	24

6100 HD



Dieser Katalog beschreibt Maschinenmodelle, Ausstattungsumfänge einzelner Modelle und Konfigurationsmöglichkeiten (Serienausstattung und Sonderausstattung) der von der SENNEBOGEN Maschinenfabrik gelieferten Maschinen. Geräteabbildungen können Sonder- und Zusatzausstattungen enthalten. Je nach Land, in das die Maschinen geliefert werden, können Abweichungen von der Ausstattung möglich sein, insbesondere bzgl. der Serien- und Sonderausstattung. Alle verwendeten Erzeugnisbezeichnungen können Marken der SENNEBOGEN Maschinenfabrik GmbH oder anderer, zuliefernder Unternehmen sein, deren Benutzung durch Dritte für deren Zwecke die Rechte der Inhaber verletzen kann. Bitte informieren Sie sich bei Ihrem SENNEBOGEN Vertriebspartner vor Ort über die angebotenen Ausstattungsvarianten. Gewünschte Leistungsmerkmale sind nur dann verbindlich, wenn sie bei Vertragsschluss ausdrücklich vereinbart werden. Liefermöglichkeiten und technische Änderungen vorbehalten. Alle Angaben sind ohne Gewähr. Ausstattungsänderungen und Weiterentwicklungen vorbehalten.
© SENNEBOGEN Maschinenfabrik GmbH, Straubing/Deutschland. Nachdruck, auch auszugsweise, nur mit schriftlicher Genehmigung der SENNEBOGEN Maschinenfabrik GmbH, Straubing/Deutschland.


*This catalog describes machine models, the scope of equipment of individual models and configuration possibilities (standard equipment and special equipment) of the machines delivered by SENNEBOGEN Maschinenfabrik. Device illustrations can contain special equipment and supplemental equipment. Depending on the country where the machines are delivered, deviations from the equipment can be possible, particularly relative to the standard equipment and special equipment. All product designations used can be trademarks of SENNEBOGEN Maschinenfabrik GmbH, or trademarks of other companies who are suppliers to SENNEBOGEN Maschinenfabrik GmbH, the use of which by third parties can violate the rights of the trademark owner. Information concerning the equipment variants offered is provided on site by your SENNEBOGEN Sales Partner. Desired performance characteristics are only binding, if they have been expressly agreed when the contract is concluded. Availability and technical specifications are subject to change without notice. All information is provided without guarantee of correctness or completeness. Equipment changes and further developments are subject to change without notice.
© SENNEBOGEN Maschinenfabrik GmbH, Straubing/Deutschland. Reproduction, even in part, only with written permission of SENNEBOGEN Maschinenfabrik GmbH, Straubing/Germany.*

SENNEBOGEN

SENNEBOGEN
Maschinenfabrik GmbH
Sennebogenstraße 10
94315 Straubing, Germany

Tel. +49 9421 540-144/146
Fax +49 9421 43 882
marketing@sennebogen.de

GO FOR GREEN

 www.sennebogen.de

BestellNr. / Item No. 074580
6100 HD-B-030425 - 040710* - 100715-090825* -031020-08115* -041310-061310