

ASTEC®



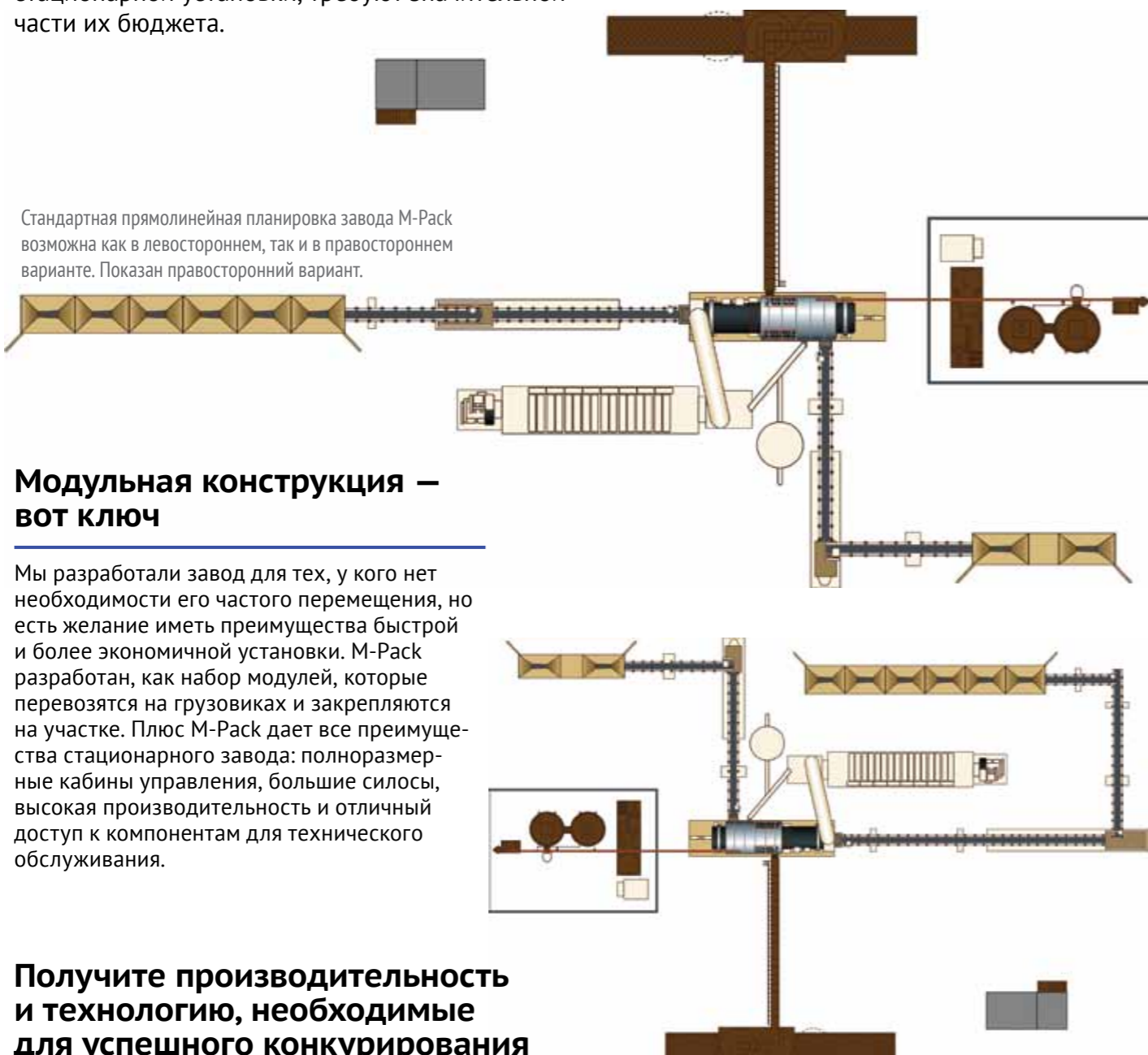
Перемещаемый асфальтовый завод M-PACK®

МОДЕЛИ

М-Pack от Astec: рентабельный, проверенный выбор для сегодняшних производителей горячей асфальтовой смеси

Многие из наших клиентов, работающие на постоянной территории, заинтересованы в больших стационарных заводах для создания неизменных условий работы. Но время и стоимость, тратящиеся на подготовку участка и установку стационарной установки, требуют значительной части их бюджета.

Установка мобильного завода занимает меньше времени и стоимость её ниже, но мобильные заводы имеют ограниченный объем хранимой смеси, используют меньшие компоненты и могут иметь производительность ниже требуемой.



Модульная конструкция — вот ключ

Мы разработали завод для тех, у кого нет необходимости его частого перемещения, но есть желание иметь преимущества быстрой и более экономичной установки. М-Pack разработан, как набор модулей, которые перевозятся на грузовиках и закрепляются на участке. Плюс М-Pack дает все преимущества стационарного завода: полноразмерные кабины управления, большие силосы, высокая производительность и отличный доступ к компонентам для технического обслуживания.

Получите производительность и технологию, необходимые для успешного конкурентирования

Как стандартный завод с производительностью 181, 272 или 363 тонн в час, так и заказная установка с производительностью 454 или 545 тонн в час, М-Pack является сегодня на рынке самым передовым заводом по производству горячей асфальтовой смеси. Выполненный по эксклюзивным технологиям и из качественных материалов, М-Pack будет надежно работать в течение долгого времени.

Стандартная планировка коробкой подходит там, где земля очень дорогая. Доступны право- и левосторонний варианты. Показан правосторонний вариант.

Установка и запуск за 6 недель

Установка М-Pack на подготовленном участке занимает до 6 недель при средней стоимости 170000 долларов. Установка стационарного завода равноценных размеров требует, по крайней мере, трех месяцев и стоит где-то между 400000 и 800000 долларов.

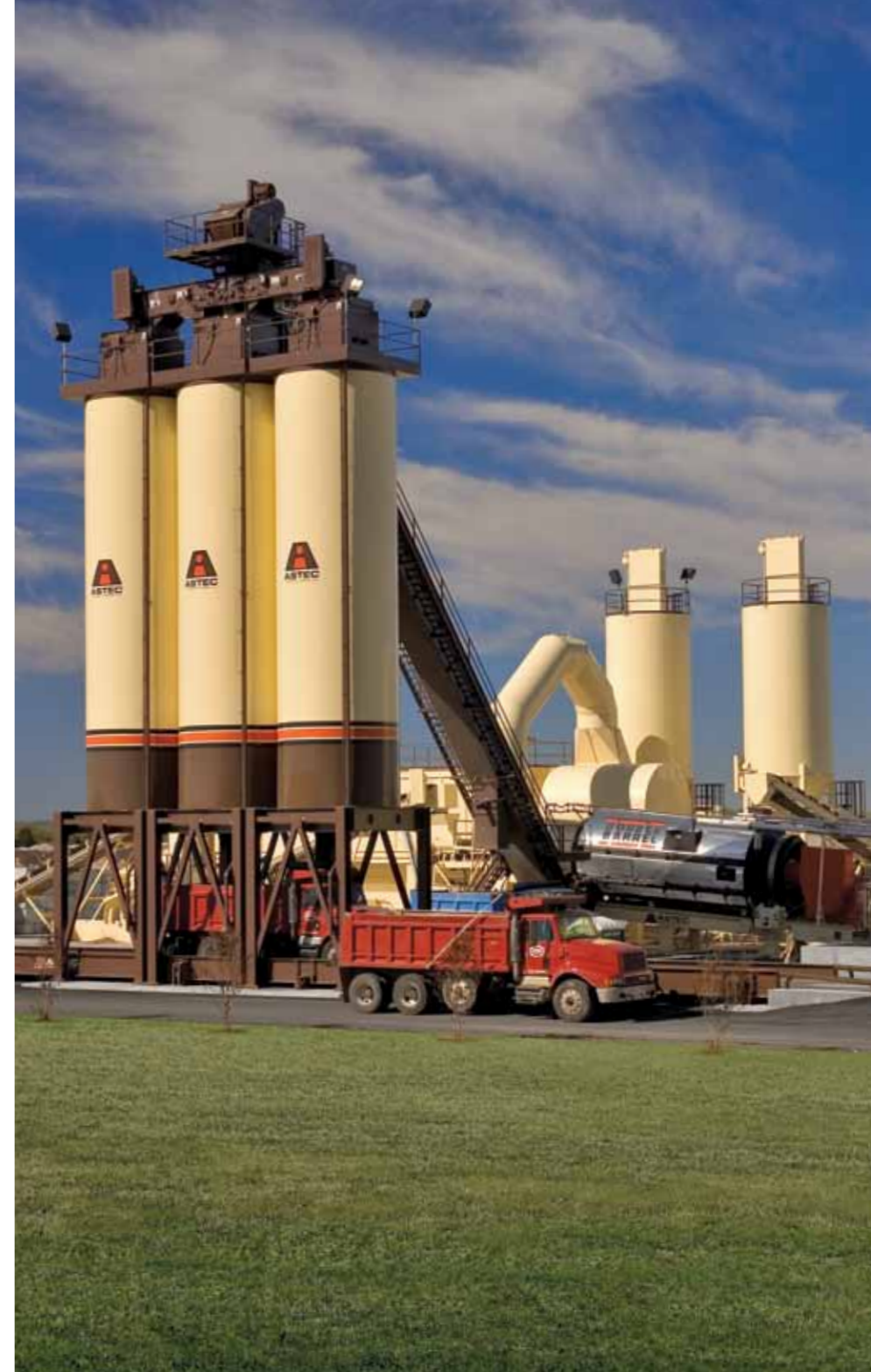
Сохранение стоимости

Оборудование Astec дешевле в работе и обслуживании, чем другие заводы, так как мы используем прочные составляющие, которые бесперебойно работают в самых тяжелых условиях. Это также служит причиной высокой цены при перепродаже. Даже для заводов 10–15 летней давности стоимость составляет примерно 68% от первоначальной цены.

Помощь при установке

Для полного контроля стоимости установки специалисты Astec могут сами произвести её монтаж. Если известен верхний уровень общей стоимости сборки, то не нужно тратить время на калькуляцию затрат на электриков, сварщиков, монтажников и т.д.

Инновационный модульный завод Astec М-Pack устанавливается гораздо быстрее и за гораздо меньшую стоимость, чем другие заводы. Даже если завод не будет перемещаться на другую рабочую площадку, начальная экономия на монтаже делает М-Pack великолепным выбором.



ОСНОВАНИЯ

Массивная конструкция удобна для установки

Основания на M-Pack очень мощные. Они обеспечивают превосходную несущую поверхность для опоры компонентов завода. Бункеры для инертных материалов, бункеры для РАП, барабанный смеситель Double Barrel и рукавный фильтр имеют толстые профильные трубы под каждой опорной стойкой модуля. Стальные передвижные рамы установлены под выхлопной трубой рукавного фильтра. Головной грохот и наклонные конвейеры опираются на передвижные рамы. При необходимости переброски завода на другой рабочий участок все модули могут быть перевезены на трейлерах с низкой платформой. Встроенные основания перевозятся с ними.

- Выровняйте и заасфальтируйте свой рабочий участок
- Модули включают в себя основания и стальные стенки
- Нагрузка на основание составляет примерно 12 тонн/м²



Специальная конструкция основания рукавного фильтра также поддерживает разделительную стенку между компрессором и рукавным фильтром.



Конвейеры опираются на передвижные основания.



СТАЛЬНЫЕ СТЕНКИ

Модули поставляются со стальными стенками

Сэкономьте на стоимости сооружения поддерживающих стен для загрузочной эстакады.

Бункеры для инертных материалов и бункеры для РАП поставляются со встроенными стальными стенками, идущими по всей длине от верхнего края до земли. Боковые стенки разворачиваются для поддержки загрузочной эстакады по бокам.

Наши стальные стенки сделаны толстыми и прочными для защиты вашего оборудования от вероятного повреждения погрузчиками. Они защищают механизмы бункеров от грязи и частиц материала. Мы обеспечили пространство между стальными стенками и собирающими конвейерами для удобного доступа к задней части бункеров и конвейеров.



Стальные стенки, включая навесные боковые стенки, поставляются уже установленными.



Ещё одна маленькая стальная стенка стоит на разгрузке головного грохота.



Пространство для технического обслуживания позволяет легко работать между стенкой модуля для инертных материалов и собирающим конвейером.

УСТАНОВКА

* Голубой цвет обозначает транспортное положение.

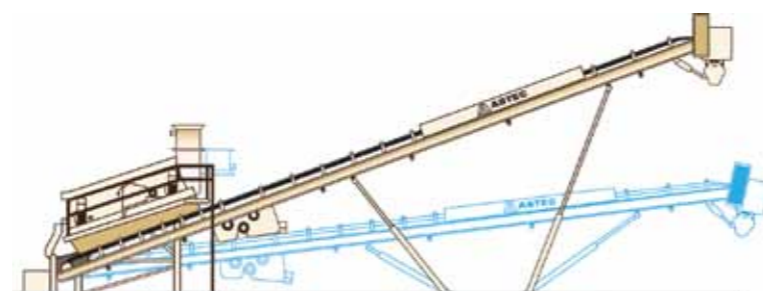
- Заказная компоновка возможна для завода любого размера
- Снимите модули с трейлеров и скомпонуйте их
- На модулях предварительно смонтированы трубопроводы и кабельные трассы
- Лестницы, поручни и платформы также входят в комплектацию



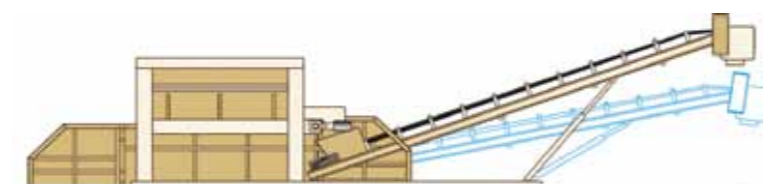
Бункера для инертных материалов и Головной грохот/ Наклонный конвейер

Бункера для инертных материалов поставляются в двух или трех секционных моделях. Модули установлены; затем ставятся собирающий конвейер, расширение на головной грохот, расширения стенок бункеров и опциональное оборудование. Стальные кабели крепят бункеры к загрузочной эстакаде. Стандартные размеры бункеров 2,7x3,7 метра или 3x4,3 метра.

Наклонный конвейер и головной грохот отгружаются в одном модуле. Он устанавливается на рабочем участке, затем монтируются загрузочный бункер, динамометрический элемент, весовые ролики и гравитационное натяжное устройство.



Построенные из высококачественных и прочных материалов бункеры для холодной смеси будут служить долгие годы.

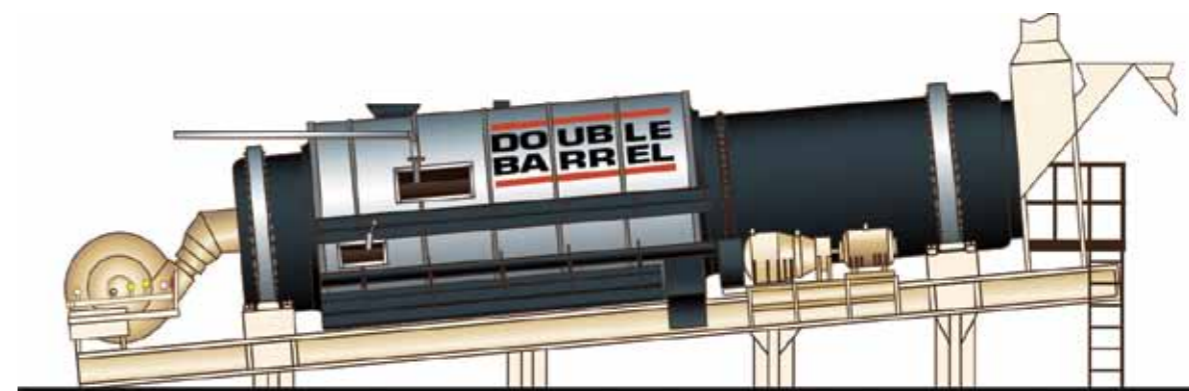


Бункера и конвейер для РАП

Бункер для регенерированного асфальтового покрытия (РАП) поставляется в одном модуле. Направленный вверх конец крепится к собирающему конвейеру и идет к головному грохоту конвейера для РАП. Стандартная система поставляется с одним бункером, второй бункер прилагается опционально. Отдельный конвейер для РАП с головным грохотом включается в стандартную систему. Также доступны опциональные дробильные системы для негабаритного материала.



Разделяет РАП на два размера для более эффективного использования.



Смеситель Double Barrel

Два главных модуля комплектуют передвижной Double Barrel: рама основания, включающая в себя нижнюю часть смесительной камеры, и внутренний сушильный барабан. Сначала устанавливается рама основания, затем монтируется сушильный барабан. Верх смесительной камеры поднимается в рабочее положение и подсоединяется к нижней секции. Крепление двери доступа во всю длину агрегата завершает монтаж смесительной камеры. И в самом конце устанавливается горелка вместе с входным каналом для первичного материала и приемниками для минеральных добавок и РАПа.

Double Barrel для M-Pack обладает производительностью 181, 272, 365,454 и 543 тонны в час.

Рукавный фильтр

Модули рукавного фильтра/бункера циклона поставляются со встроенными основаниями. Модули мешочного фильтра и циклона установлены поверх, и между верхней и нижней секциями создана герметичная изоляция. Всасывающий патрубок выхлопной трубы, основание вентилятора и выхлопная труба предварительно собраны на заводе и смонтированы на рукавном фильтре.

Рукавный фильтр для M-Pack, в зависимости от размеров завода, имеет производительность от 963 до 2662 куб. метров в минуту.



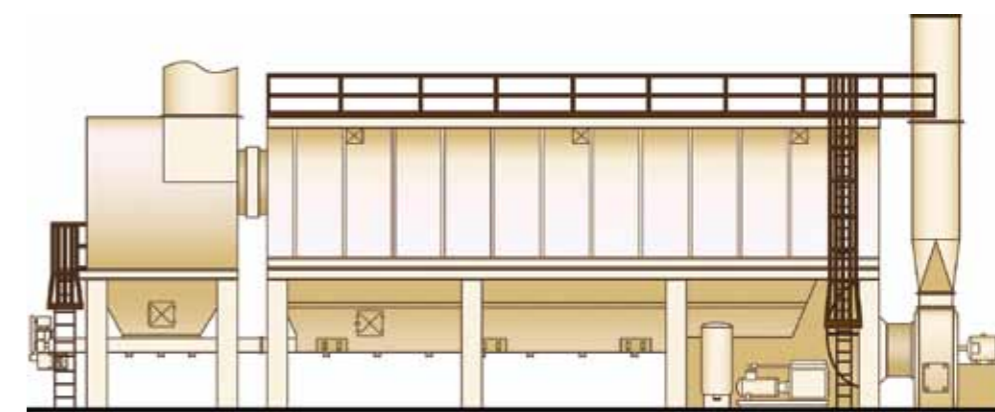
Компоненты M-Pack разработаны с учетом доступа для технического обслуживания. Мешочные фильтры легко доступны через съёмную оболочку в верхней части рукавного фильтра.



Высочайший тепловой КПД смесителя Double Barrel обеспечивает существенную экономию на топливе.



Низкая скорость ожигения предотвращает засорение системы и обеспечивает высокую производительность завода. Оператор следит за средствами управления перепадами давления.



УСТАНОВКА

Силосы для хранения, скребковый конвейер и весы для грузовиков

Системы хранения горячей асфальтовой смеси Astec поставляются для любых объемов. Силосы отличаются более крутым углом наклона стенок конуса и лучшей изоляцией, чем у конкурентов. Эти особенности силосов Astec способствуют выгрузке смеси без расслоения и хранению ее как минимум в течение 4-х дней без потери качества.

Опоры и дозаторы устанавливаются на силосы непосредственно на рабочем участке. Пластины на нижней части опор силосов крепятся к анкерам в бетонных фундаментах. Скребковый конвейер поставляется полностью собранным, исключая верхнюю платформу для обслуживания, которая монтируется на рабочем участке. Конвейер затем поднимается и крепится к верхней части силосов. Сваренные пластины, установленные в бетон, поддерживают нижнюю часть скребкового конвейера.



Множество эксклюзивных технологий, примененных в изготовлении силосов Astec, предотвращают расслоение смеси и наслоение ее на стенки бункера и позволяют хранить смесь в течение 4-х дней. На скребковом конвейере, показанном здесь, смонтирована вторая опциональная лестница.



Весы для грузовиков поставляются по секциям. После сборки секций устанавливаются динамометрические элементы, и весы выравниваются и калибруются.



Будка управления

Заводы M-Pack обычно поставляются вместе с двухэтажными будками управления Astec Command I. Возможны и одноэтажные блоки. Все модели отличаются стальными рамами и разработаны для выдерживания жестких внешних условий при эксплуатации асфальтового завода. Будки поставляются полностью укомплектованными, в том числе и кондиционером. Окна наклонены для обеспечения наилучшего обзора завода оператором.



Вместо использования стальных оснований можно соорудить кирпичную кладку.



Стальные основания, показанные здесь, поднимают будку управления на 1,2 метра. Могут поставляться и более высокие модели.

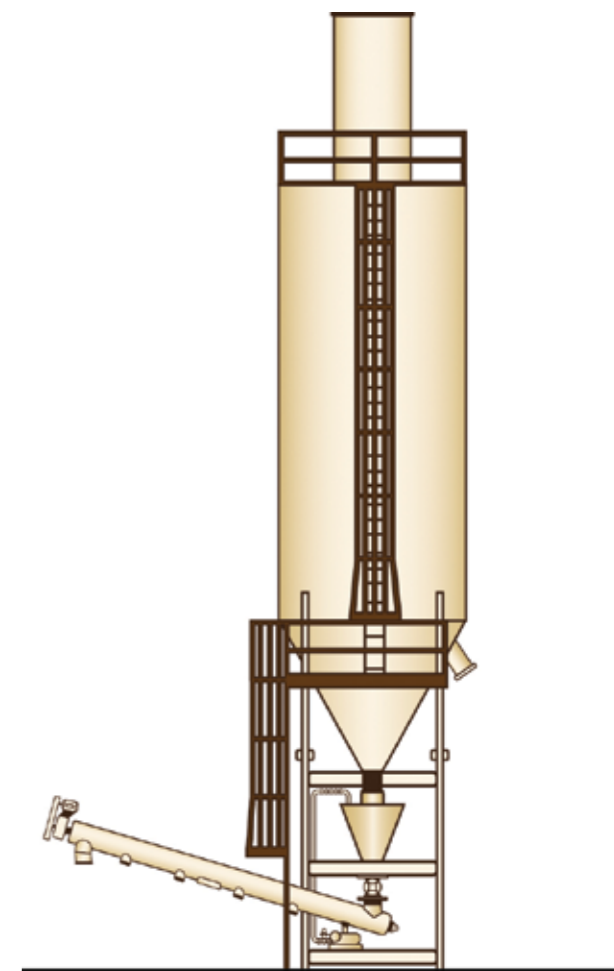


Система добавок и силос для минерального порошка

Силос для пыли, минерального наполнителя и других сухих добавок поставляется различных размеров с набором опциональных дозирующих устройств. Пластины на нижней части опор силоса вмурованы в бетон для стабилизации этой сравнительно высокой конструкции.



Как и со всеми компонентами M-Pack, с силосами для добавок могут поставляться лестницы и платформы, одобренные законом о технике безопасности и гигиене труда США.



ДОПОЛНИТЕЛЬНАЯ ЦЕННОСТЬ

Предварительный монтаж трубопроводов и кабельных трасс

Astec поставляет все свои компоненты предварительно укомплектованные трубопроводами и кабельными трассами. Для легкого доступа силовые панели расположены на нижнем уровне будки управления. Обрезиненные кабели соединяют двигатели и силовые панели. Специальные поддоны держат кабели вместе и не дают им касаться земли.

Предварительная сборка частей и компонентов экономит время на возведение. Заранее установленные компоненты рукавного фильтра дают огромную экономию времени. Полностью подключенные и оборудованные кабины управления сводят к минимуму проблемы при запуске, так как управление заводом было протестировано при изготовлении. Это всего лишь несколько достоинств, благодаря которым установка и запуск нового завода M-Pack пройдут гладко.



Поддоны для кабелей поставляются со всеми компонентами завода M-Pack, держат обрезиненные кабели вместе и не дают касаться земли.



Силовые панели поставляются смонтированными на нижнем уровне будки управления.



Воздушный трубопровод, расходомеры, пылевые мешки и сепараторы предварительно смонтированы на рукавном фильтре.

Лестницы, поручни и платформы

Astec поставляет лестницы, платформы и крытые трапы, одобренные законом о технике безопасности и гигиене труда США, требуемые для легкого доступа к компонентам при инспекции или техническом обслуживании. Поручни вокруг платформ и вдоль лестницы скребкового конвейера обеспечивают безопасность обслуживающего персонала.



Прямоугольные платформы на верхней части силоса обеспечивают максимум рабочего пространства. Платформы, поручни, лестницы, трапы и перила устанавливаются после установки компонентов.



Все пульты в будках управления поставляются смонтированными и подключенными. Наклонные окна и достаточное количество подвешенного освещения обеспечивают прекрасную видимость.

M-Pack доказал свое отличное функционирование

При использовании M-Pack достигаются все преимущества стационарного завода, но без дорогостоящих приготовления рабочего участка и установки самого завода. Высокая производительность и возможность хранить большой объем готовой смеси, а также мощные компоненты делают модульный завод M-Pack сверхфункциональным. Со времени его введения в производство в 1980 году, M-Pack постоянно совершенствуется и модернизируется и на сегодняшний день является наиболее предпочтительным для множества мировых производителей горячей асфальто-

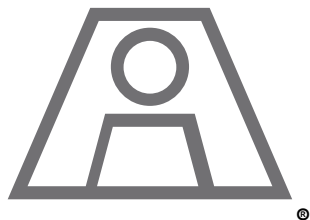
вой смеси (ГАС). Этот надежный и долговечный завод по производству ГАС оснащен лучшими современными технологиями. В дополнение к каждому продукту Astec клиент получает отличное сервисное обслуживание и техническую поддержку. Вы не ошибетесь с выбором M-Pack.

M-Pack предлагает большой выбор опций и достаточную трансформируемость. Выберите необходимую производительность, и мы поможем вам разработать, сконструировать и запустить новый M-Pack.



	Основания		Стальные стенки	Установка трубопроводов	Установка кабелей
	Стальная передвижная рама	Стальная рама			
Модуль для инертных материалов		•	•		•
Грохот/конвейер	•		•	•	•
Барабанный смеситель		•		•	•
Система РАП		•	•		•
Конвейер РАП	•			•	•
Рукавный фильтр/циклон	•			•	•
Силосы				•	•
Скребковый конвейер					•
Весы для грузовиков					•
Будка управления	•				•

Стандартный M-Pack имеет производительность 181, 272, 363 тонны в час. Возможна компоновка в линию или коробкой, в право- и левосторонней версиях. Заказные заводы имеют производительность до 545 тонн в час.



Оборудование ASTEC Inc. в России и странах СНГ – ООО «АСТЕХ Индастриз»
199034, Санкт-Петербург, 13 линия В.О., д. 6–8, пом. 21Н, тел./факс: +7 (812) 703-35-08, 703-35-09
www.astecindustries.ru