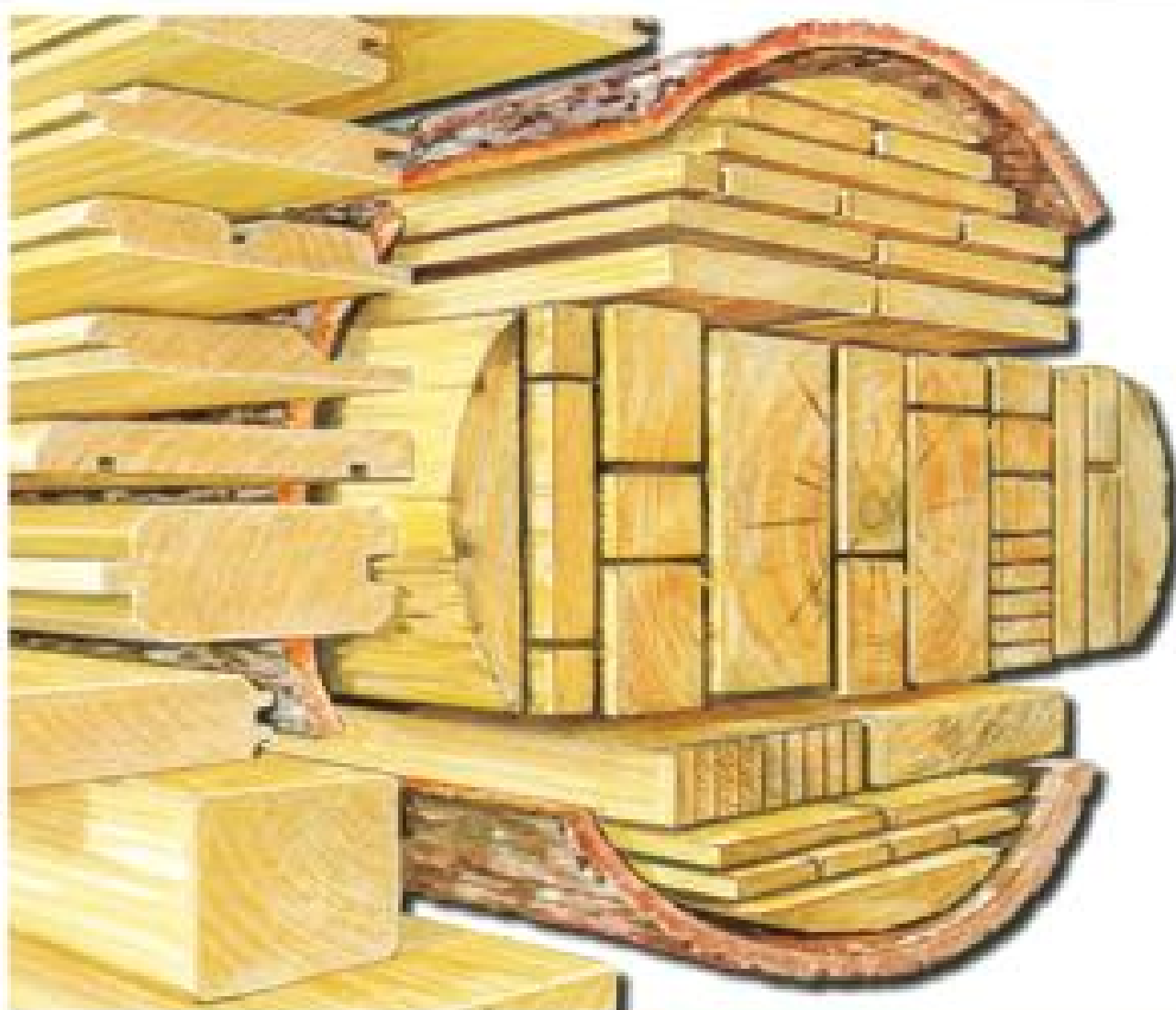




SUPERMASTER

Nicht nur ein Name,
sondern ein innovatives
Maschinenprogramm für
Hochleistung im Holz-Leimbau,
in der KVH-Produktion
und der Sägeindustrie.

DER UNTERSCHIED IST REX





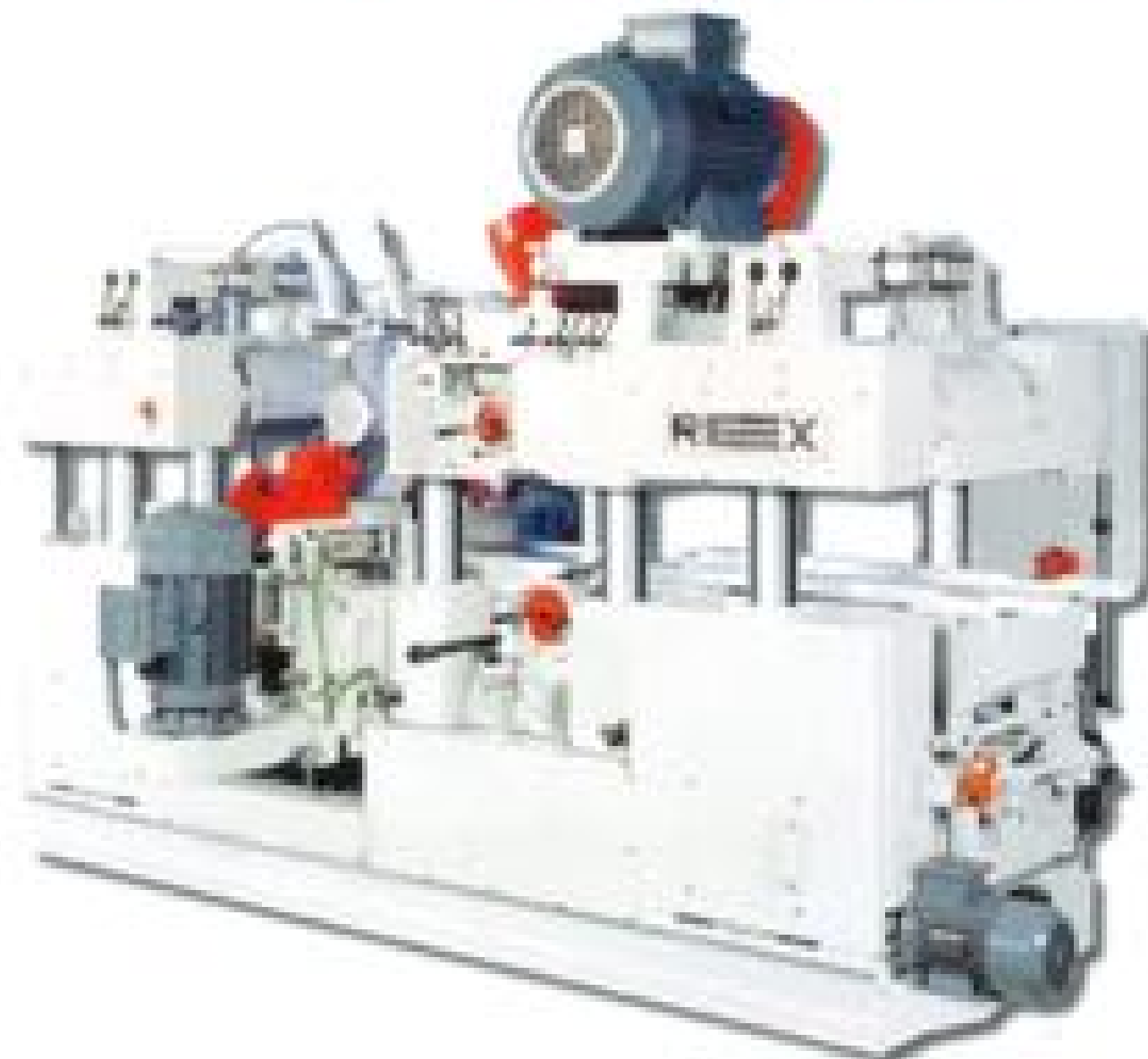
REX-Vorbobel mit 2 Spindeln SUMA 2/31-R

Mit variable Drehzahlumkehrung, Ein- und Ausgängen mit 4-Oben und 4-Untenmesserpaaren, Drehzahlen 0 bis 1000, Vorschubgeschwindigkeit ein- oder abwärts bis max. 120 mm/s

REX **SUPERMASTER** steht für eine Maschine, sowohl ein Qualitätsmerkmal und innovatives Programm für Hochleistung im Holz-Lohnbau, in der EBM-Produktion und in Sägewerken. Denn der Unterschied zu REX

Die Anforderungen an die Holz-Lohnbau, sowie an die Hobel- und Sägewerke werden immer größer. Schnellere Produktion bei steigender Qualität.

Heutzutage können die sich mit jedem Jahr verändernden Produktionsprozesse in Sägewerken, nämlich die Verarbeitung von Produkt-Unterschieden, sich nur mit immer schneller umsetzen.



REX-Vorbobel mit 4 Spindeln SUMA 4/31-R

mit absteuerten Einheiten, alle über ein Antriebskonzept mit pneumatischer Steuerung, Vorschubgeschwindigkeit ein- oder abwärts bis max. 120 mm/s

Um dem anhaltenden Trend in dem verarbeitenden Gewerbe gerecht zu werden, entwickelte REX den **SUPERMASTER** (ein universelles Hochleistung-Holzwerkzeug, das in Modulteilen produziert und überall dort eingesetzt wird, wo höchste Hochleistung bei absoluter Qualität gefordert ist.

Das gilt besonders für EBM- und Lohn-Produktionen, sowie auch für die – nur durch Leistung zu bewerkstelligen – Säge- und Holzwerke.

REX hat zu jeder Zeit auf Sondermaschinen gesetzt, die keine Separata zwischen dem REX-Holzwerkzeug, der 2-Becken- und immer zum Vorteil der Anwender Serienmaschinen, die sich vielfach bewährt haben. Das bedeutet absolute Produktionsvielfalt von Anfang an. Denn REX liefert keine Prototypen.

**REX-Fertighobel
SUMA 1100-WW**

**SUPERMASTER
28. Werkzeuge**

Die obere Werkzei-
welle wird direkt von
oben angetrieben.

Drehscheibende Mittelwalzen können reguliert
und fixiert werden. Die untere konvexe Mittel-

welle wird von unten über eine Nutenantriebsring angetrieben.

Die komplette Walze mit dem Lager kann ausgetauscht werden. Die Werten der Walzen-
wahrnehmung nicht nur in schneller Werkzeuwechsel, sondern vornehmlich in einer besseren Holzqualität,
da die Holzwalze zu keinem Zeitpunkt von den Walzenlagern getrennt wird. Die Lagerfläche der Walzenwellen
entw. auch gleichzeitig die Befestigungsrichtungen auf der REX-Intermittenfräse.



Mit unserer Supermaster 28
schweren Werkzeuge
und der REX-Werkzeu-
System bieten wir:

- Hervorragende Holzqualität
- Absolute Fertigkeit
- Kleine Maßstäbe
- durch Werkzeuwechsel
- Absolute Genauigkeit
- Automatische Einstellung
in Fertigungslinien
- Zweifachspindel-Lagerantrieb:
Aber arbeiten für geringere
Leistungs- und Qualitätsanfor-
derungen für die industrielle
fertigung. Die Fertigung unserer
„Industriequalitäts“ Super-
master führt uns weiter, diese
Maßnahmen nicht nur zu
erhalten, sondern ständig für
Se weitere zu entwickeln.

**Schwere
Werkzeuwechsel**

Jede Werkzeuwellen hat
einen eigenen
Antriebsmechanismus. 2-
Welle und 2-Wellen
Werkzeuwellen.
Durchmesser über 100mm.
Antrieb: Kegelwellen



**Wichtige Daten dieses
REX-Fertighobels**

- Antriebsleistung 1100 kW
- Werkzeuwechselzeitpunkt
abnehmend
- Integrierte Werkzeuwechsel-
systeme
- Werkzeuwechselzeitpunkt
abnehmend und abhängig
auf Linienführung abgeleitet
- 2 Universalantriebsmechanismen
für die Bearbeitung von
Kegelwellen
- 4 komplette Werkzeuwellen
mit 2-Wellen und 2-Wellen
durch Werkzeuwechsel-
systeme (Kegelwellen)
- Durchmesser aller
Werkzeuwellen 100 mm



REX-Hobelautomat

Alle Hobel- und Vertikalspindel können mit manuell oder automatisch können ausgerollt werden. Diese Abblendung zeigt einen automatisierten Prozess, können in der rechten Spindel.



REX-Hobelkopf und universelles Schichtschneide

Der REX SUPERMASTER wird hauptsächlich im Hochleistungsbereich eingesetzt. Das zeigt ein universelles Werkzeug vor.



Um Hobelkopf und Rollen sollen im Hochleistungsbereich zu erreichen, das sie auch die maximale Qualität an Werkstoff abgeben können, muss diese, mit der Hobelkopf und Wechselwerkzeug, auf einer Hobelkopf und Feinschneidmaschine im Regime spielen werden. Um diese Funktion im Zusammenwirken zwischen Hobelmaschine und Werkzeug zu erreichen, hat REX nicht nur eigene Hobelkopf und Wechselwerkzeug, sondern auch die dazu passende Schichtschneide, bei Spindeln von 70 mm, 100 mm und 120 mm.

SUMA 630-WW



Maße mit
hoher Präzision -
eine Voraussetzung für den Einsatz im
Anlagenbau bei vielfältigen Holzarten der
großen Industrie zur hohen Ausbringung der Holzleistung.

Das ist der REX SUPERMASTER ist das Beispiel. Durch dieses System kann für die Produktionsbereiche die perfekte Maschine zusammengebaut werden. Arbeitstypen von 100 mm bis 200 mm, Vorlaufgeschwindigkeiten bis 200 mm, Arbeitstypen in Anzahl und Anwendung nach Wahl. Vorzüge der Maschine auch getriggert Leistungsverhältnisse werden zu sein.

Qualifizierende Horizontal- und Vertikalspindel, starke und leichte Konstruktion der Maschine, um einen Maßstab der Vertikalspindel in „Jahre“ zu erreichen. Spindel horizontal und vertikal, auch beide gleichzeitig, durch eine zusätzliche einstellbare Spindel.



Schwerere Rollen REX-PDF-System

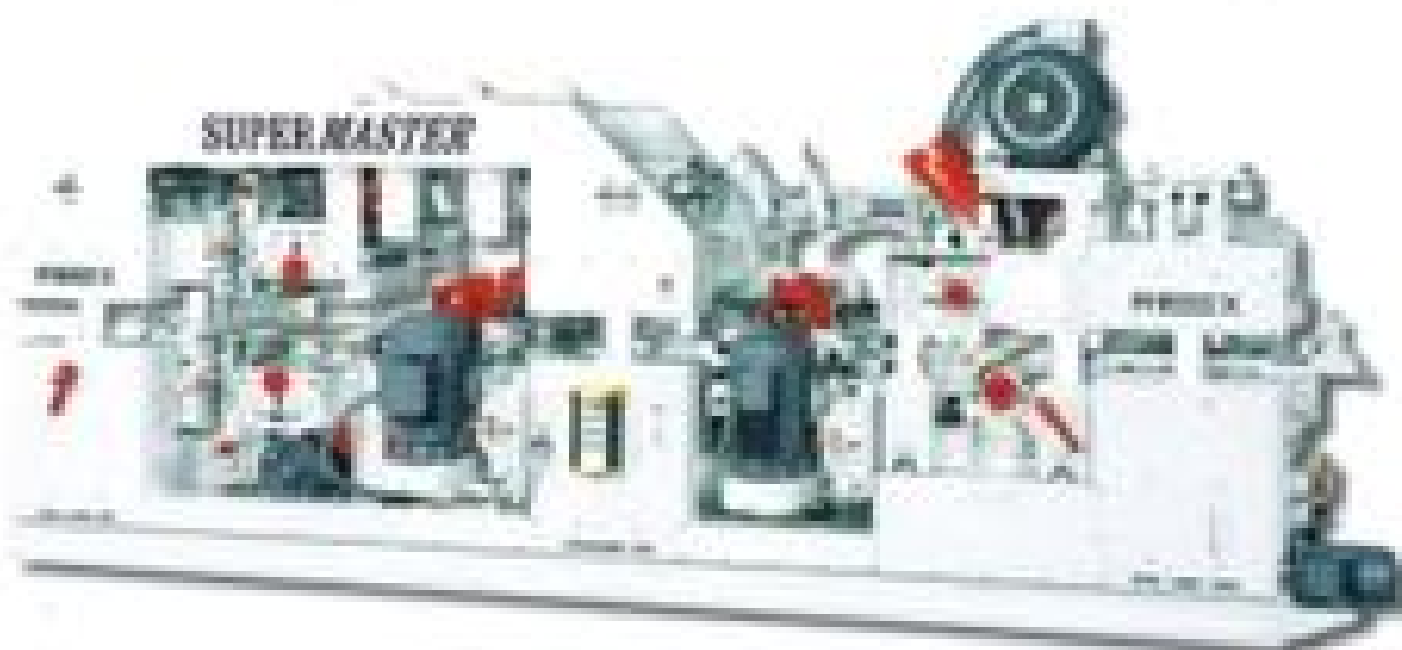
Das durch REX entwickelte PDF-System (Schwerere Rollen), ermöglicht es, dass die vertikalen Rollen über Rollführungen innerhalb eines Bereiches parallel schwimmen. In der Horizontalführung beträgt dieser Bereich 30 mm. Der Schwereweg kann aber auch auf die gesamte Arbeitsbreite der Maschine erweitert werden. Das Konzept wird praktisch für den Einsatz in der Vertikalspindel folgen der Werkstoffanwendung, wobei die empfindliche Holzart nicht. Das Resultat ist sauberer und auch auf dem getriebenen Maß bei geringem Materialverlust. Das REX-PDF-System kann noch mit Hochleistungsrollen bis 120 mm eingesetzt werden. Bei vertikaler Bearbeitung auch bis 240 mm. Die Vertikalspindel kann auch mit einem Feinmaß an der Vorderseite der Maschine auf Normaltrieb umstellen.



REX-APB-System Aufschiebung

Mit diesem System wird gleichzeitig beim Hobeln durch 4 Feinspindel automatisch ständig angefahren. Diese Linien- und Einzelarbeiten. Die Feinspindel ist individuell einstellbar. Bei einem Dimensionwechsel werden die ober- und untere Aufschiebung automatisch mit verschoben.

REX Spalt- und Kreuzschnittvorrichtung



Vertikale und horizontale Aggregate zum Spalten und für einen Kreuzschnitt mit Segelrädern

Die Segelräder sind vertikal und horizontal gegenüberliegend, leicht einstellbar schnell montiert, verschleissfrei durch den Stahl, beim Auftreten von Wurzeln bis zu einer Breite von 150 mm, wahlweise 400

Alle Spindel sind in der Höhe und seitlich verstellbar und können komplett aus dem Arbeitsbereich herausgehoben werden



Die Antriebsaggregate werden mit digitalen Anzeigen dargestellt

Die Abfang für die Spaltvorrichtung erfolgt über eine Hochdruck-Schlehdrehvorrichtung mit einem Wasser-Öl-Gemisch

Der SUPERMASTER kann mit 4 Spalt bzw. Segelrädern ausstatisch ausgestattet werden. Jedoch auch mit nur 2 vertikalen Spaltvorrichtungen oder mit 2 horizontalen Spaltvorrichtungen



REX SUPERMASTER mit schwimmenden Vertikalwellen zum beidseitigen Kopieren von gebogenen Bindern.

Die vertikalen und horizontalen Aggregate werden durch **Samol-Lagermetalle** angesteuert. Diese Einrichtung ermöglicht die Verwendung mit verschiedenen Spaltweiten, die beidseitige Anwesenheit gebogener Binder

Durch eine elektronische Kopierveranbarung ist das Anlegen zusätzlicher von gebogenen Bindern ebenfalls möglich. Die verschiedenen Spaltweiten sind auf einem oberen und unteren Drehpunkt in Kupflagerung gelagert und drehen sich um die Wellenachsen. An der Innenseite sind unterschiedliche Teilanordnungen montiert, die in horizontaler Richtung verstellbar sind



Die auf große Spaltweiten können zu können, wird die Spaltvorrichtung in der Einwärts der linken Spindel auf unterschiedlich breiten Schnitt eingestellt



Der Unterschied ist

REX

Holzbearbeitungsmaschinen



Übergeordnete REX Maschinen- und Anlagensteuerung

Wo Fortschritt und Innovation gefordert wird ist REX nicht nur dabei, sondern sehr oft führend in technischen Lösungen.

So auch auf dem Sektor der elektronischen Produktionsoptimierung. REX schließt die Lücke zwischen Arbeitsvorbereitung und Produktion.

Ob mit unseren Hochleistungsautomaten, eingebunden in Fertigungslinien, auftragsgebunden oder in Serie gefertigt wird, entsprechende Schnittstellen oder eine Computer gestützte Maschinensteuerung an der REX, sorgen für eine problemlose Einbindung in übergeordnete elektronische Anlagen- bzw. Ablaufsteuerungen. Über ein Modem in der Maschine ist es ohne weiteres möglich, die Maschine an ein Fernwartungssystem anzuschließen. Dieses ermöglicht es, Probleme mit dem Steuerungsprogramm, ohne hohe Montagekosten zu lösen. REX steht für 100 % Qualität. Nicht umsonst werden alle REX Maschinen ausschließlich im Werk in Pinneberg gefertigt, montiert und eingefahren. REX Kunden vertrauen weltweit der Aussage:

„Made in Germany“

REX -Maschinenfabrik

Georg Schwarzbeck GmbH & Co. KG
D-25410 Pinneberg/Germany

☎ 50 97 · ☎ (+49) 4101/704-0 · Fax (+49) 4101/70-41 13
email: info@rex-maschinen.de · www.rex-maschinen.de